



Dal 1918

Tassofloor

Smalto
monocomponente
all'acqua per pavimenti.
E non solo.



**CON TASSOFLOOR,
SE PUOI PENSARLO
PUOI FARLO!**



HACCP



**DISPONIBILE
SEMILUCIDO
E OPACO**

DAI VITA ALLE TUE IDEE, CAMBIA COLORE ALLA TUA CASA!



LA RIVOLUZIONE È INIZIATA.

Tassofloor cambia lo standard della verniciatura: nato per pavimentazioni, la sua straordinaria versatilità ne fa un **prodotto veramente universale**, adatto per gli usi più disparati, in interno e in esterno. La risposta di Tassani alle esigenze di efficacia ed efficienza del giorno d'oggi.

Tassofloor **aderisce perfettamente a molti tipi differenti di supporti**, ed è particolarmente resistente all'abrasione. In più, è un prodotto all'acqua, inodore e facilissimo da applicare. L'ideale per chi voglia dare una veste nuova alla propria casa, anche su superfici tradizionalmente difficili da trattare come il laminato, i metalli in genere, il cemento, le piastrelle.

Tassofloor è in grado di risolvere con facilità problemi finora ritenuti molto complessi o di esclusiva competenza dei professionisti.

Non bisogna essere degli esperti: basta seguire con attenzione i consigli della scheda tecnica per ottenere risultati sorprendenti.

Con Tassofloor se puoi pensarlo, puoi farlo!



RINNOVA QUALSIASI AMBIENTE, CON FACILITÀ. ORA, TUTTO È POSSIBILE.



Tassofloor è disponibile trasparente e in 5 tinte base.

Non ti basta? È tinteggiabile con i sistemi tintometrici mep multitone edilizia professionale e ldc linguaggio del colore.

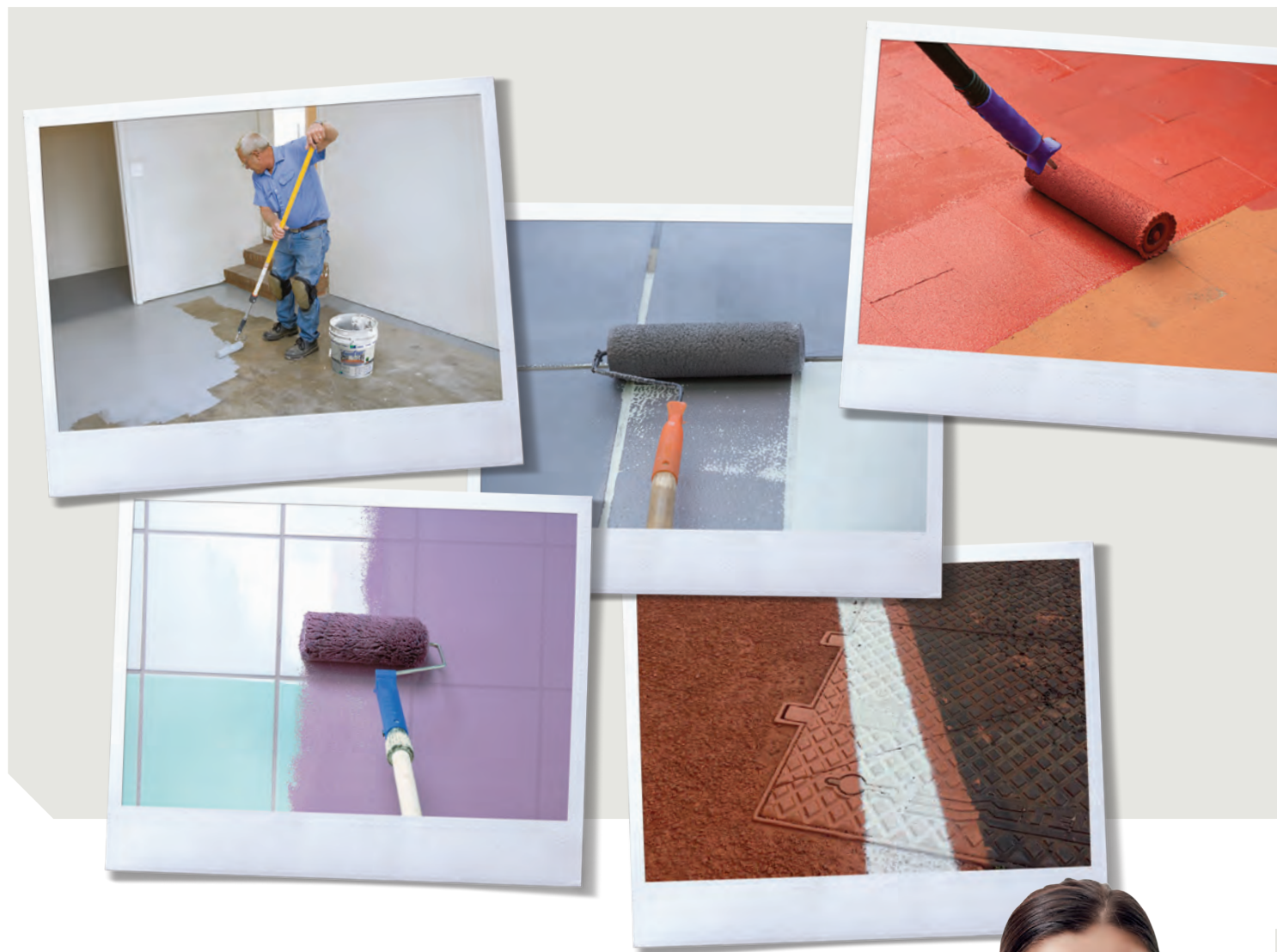
È arrivato il momento di dare spazio alla tua fantasia!



Le tinte qui presentate sono puramente indicative poiché riprodotte a stampa. I riferimenti RAL sopra indicati sono da ritenersi indicativi e non assoluti.



NON CI SONO LIMITI: L'UNICO È LA TUA IMMAGINAZIONE.



UN SOLO PRODOTTO. INFINITE SOLUZIONI.

Tassofloor garantisce elevate prestazioni e una finitura eccellente: il prodotto perfetto per dare nuova vita a tantissimi materiali e oggetti.

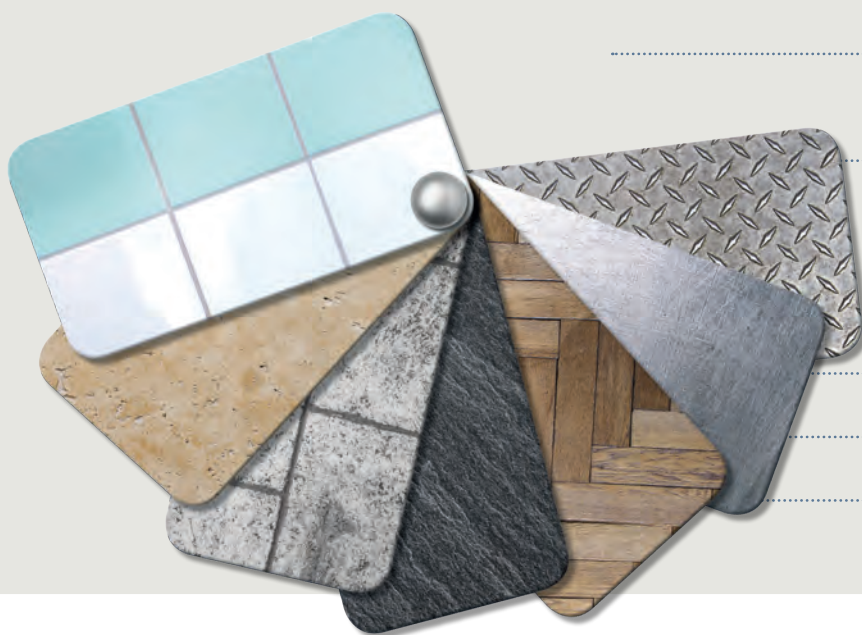
È anche estremamente resistente: usando l'**additivo antiscivolo** si rendono le pavimentazioni trattate perfette per passaggi ripetuti, calpestio, uso di pneumatici, ecc. E le scale verniciate non sono più un... trabocchetto!

Quindi, se hai un garage, un posto auto o una terrazza da rinnovare, Tassofloor è la soluzione ideale per ottenere **il massimo risultato con il minimo sforzo**.

Ma puoi anche divertirti a cambiare il look del tuo bagno: **Tassofloor aderisce perfettamente anche alle piastrelle!**



RISULTATI SORPRENDENTI, SEMPRE. SU QUALSIASI MATERIALE.



PIASTRELLE

gres - ceramica - klinker

CEMENTO

FORMICA - MELAMMINA - LAMINATO

SUPPORTI LAPIDEI

ardesia - pietra compatta
pietra porosa - marmo

LEGNO

parquet - porte - mobili

METALLI

lamiera zincata - acciaio
inox - alluminio

VETRO

VETRORESINA

ASFALTO

PLEXIGLAS

TASSOFLOOR TRASPARENTE

LA FINITURA GENIALE.

Realizzato senza cariche pigmentate, ha una **finitura semilucida o opaca completamente trasparente ed incolore**. Mantiene tutte le proprietà delle versioni colorate, assicurandone le medesime prestazioni sia in interno che in esterno. Tassofloor trasparente è il prodotto ideale per fornire un'adeguata protezione ai supporti, mantenendone inalterato l'aspetto estetico. Fornisce una buona protezione all'acqua, è inerte verso gli olii ed i grassi e resistente ai graffi, agli urti ed all'usura. Non ti basta? Puoi applicarlo su tutti i tipi di pavimenti: dalle mattonelle in ceramica, a quelle in grès o in pietra, al cemento, ai pavimenti in graniglia.

Usalo anche per rivitalizzare vecchi mobili, porte o librerie. Tassofloor trasparente è ottimo anche per tutte le superfici generalmente considerate difficili come ceramica e lamiera zincata, e per la protezione di piccoli manufatti, oggettistica e fai da te.

Un autentico genio, al tuo servizio.

Tassofloor Trasparente non è una base tintometrica e non va tinteggiato.

LA GIUSTA PREPARAZIONE, E IL RISULTATO È GARANTITO. CON SOLE DUE MANI.



CICLO APPLICATIVO TASSOFLOOR

Il ciclo applicativo è di **due mani a distanza di almeno 6 ore** l'una dall'altra. Tuttavia, alcune tinte molto accese possono richiedere l'applicazione di tre mani di prodotto per ottenere la copertura ottimale.

Ricorda di aggiungere sempre TASSOFLOOR ENHANCER al prodotto nel momento dell'applicazione e di mescolare molto bene. Attendi almeno 10 minuti prima di aggiungere l'eventuale acqua di diluizione e di iniziare a utilizzare il prodotto. Il prodotto additivato mantiene intatte le sue proprietà per circa 7gg.



PREPARAZIONE DEL SUPPORTO.

L'umidità della pavimentazione non deve superare il 5%, valori superiori possono provocare distacchi del prodotto applicato. Verificare la temperatura del supporto che deve essere superiore ai 10°C e non oltre i 35°C.

CEMENTO: il supporto deve essere pulito ed asciutto, ben maturato (almeno tre mesi dalla sua posa), coeso ed esente da polvere. Se presenti tracce di olii, cere, grassi od altri inquinanti, eliminarli definitivamente. Risciacquare e lasciar asciugare per 48-72 ore. In alternativa carteggiare e, successivamente, depolverizzare tramite aspirazione e/o lavaggio. Applicare 1 o 2 mani (a seconda dell'assorbimento) di **Fissativo Acrilico Consolidante** cod. 4060 diluito 1:1 con acqua potabile. Dopo la preparazione applicare una mano di TASSOFLOOR non diluito. Trascorse 6 ore applicare una seconda mano non diluita. Nel caso di superfici sottoposte a forte passaggio applicare una terza mano sempre non diluita per aumentare la resistenza del prodotto.

CERAMICHE: è indispensabile eliminare eventuali sostanze grasse che impediscono la corretta adesione del prodotto sul supporto. Pulire e sgrassare molto bene. Risciacquare con cura per eliminare eventuali residui di detergente. Nelle fughe tra le piastrelle applicare 1 o 2 mani (a seconda dell'assorbimento) di **Fissativo Acrilico Consolidante** cod. 4060 diluito 1:1 con acqua potabile. Applicare una mano di TASSOFLOOR tal quale non diluito. Trascorse 6 ore applicare la seconda mano.

SUPPORTI GIÀ VERNICIATI: verificare l'adesione della vernice preesistente ed eliminare le parti non ben aderenti. Nel caso si riscontrasse scarsa adesione occorre eliminare la pittura tramite carteggiatura, pallinatura, sverniciatura ecc... Se la vernice già in opera si presenta in buone condizioni e ben coesa con il supporto carteggiare molto bene ad applicare una mano di TASSOFLOOR tal quale senza diluizione. Dopo 6 ore applicare una seconda mano.

NON SCIVOLARE SUL PIÙ BELLO! BASTANO TRE MANI.



CICLO APPLICATIVO TASSOFLOOR CON ANTISCIVOLO

L'additivo antiscivolo è composto da polvere inerte, ed è da utilizzarsi abbinato a Tassofloor. Il ciclo applicativo è diviso in **tre fasi**, in cui solo la seconda prevede l'aggiunta dell'additivo antiscivolo.

Fase 1: applica **Tassofloor additivato con enhancer**; dopo almeno sei ore, procedi con la seconda mano.

Fase 2: applica una seconda mano di **Tassofloor additivato con enhancer e con additivo antiscivolo**. Mescola molto bene l'additivo antiscivolo e procedi immediatamente con l'applicazione mescolando il prodotto anche in fase di applicazione. Dopo almeno sei ore, procedi con la terza mano.

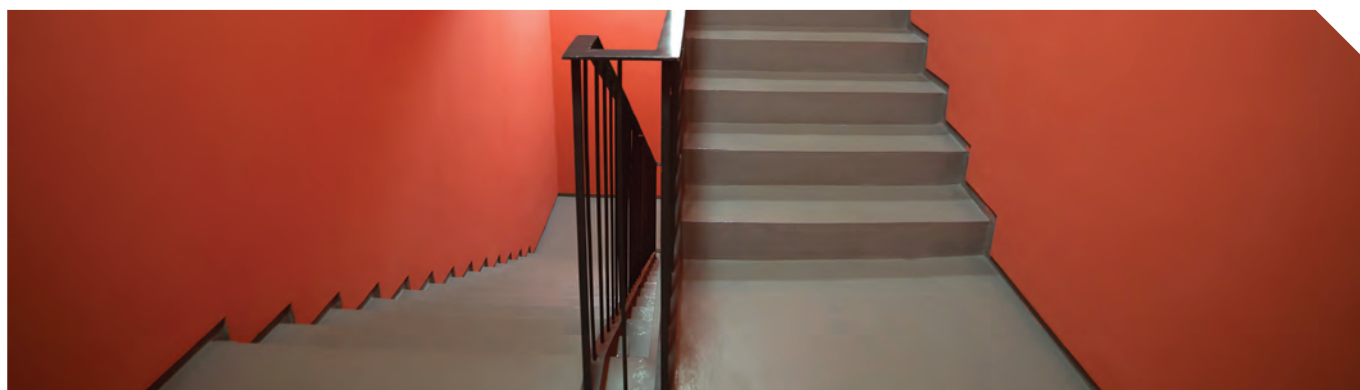
Fase 3: applica una terza mano di **Tassofloor additivato con enhancer**.



FASE 1

FASE 2

FASE 3



APPLICAZIONE



pelo corto tipo velour

SOVRAVERNICIATURA



6 ore

DILUIZIONE



Max 5% in volume con acqua potabile

RESA



12-14 m² al litro per mano

ESSICCAZIONE



30 min (fuori polvere)

6 ore (calpestabile con attenzione)

24 ore (in profondità)

ATTENZIONE:

TEME IL GELO - non applicare a temperature inferiori a +10°C e superiori a +35°C.

Il prodotto raggiunge la massima resistenza dopo 15 gg circa dall'applicazione.

TASSOFLOOR ENHANCER

Quantità necessarie:

1 flacone per la confezione di Tassofloor da 0.750 L,

4 flaconi per la confezione di Tassofloor da 3 L.

TASSOFLOOR ADDITIVO ANTISCIVOLO

Quantità necessarie:

1 flacone per la confezione di Tassofloor da 0.750 L,

4 flaconi per la confezione di Tassofloor da 3 L.

- ALL'ACQUA E INODORE
- ALTE PRESTAZIONI
- ESTERNI ED INTERNI
- FACILE DA APPLICARE
- FINITURA SEMILUCIDA E OPACA
- DISPONIBILE IN 5 TINTE BASE
- DISPONIBILE ANCHE TRASPARENTE
- TINTEGGIABILE CON SISTEMA TINTOMETRICO MEP
- TINTEGGIABILE CON SISTEMA TINTOMETRICO LdC
- CONFORME AL SISTEMA HACCP UNI 1021:2002



Per saperne di più visita il nostro sito
www.tassani.it



Dal 1918

Sede: G. & P. FRATELLI TASSANI S.p.A.

Via N.S. della Guardia, 44 - 16162 Genova Bolzaneto

Tel. +39 010 710 715 - Fax +39 010 710 254

info@tassani.it

www.tassani.it