



# PITTURE PER ESTERNI

Tecnologie per la durata della protezione e del colore.

THE POWER OF SURFACE.







# INDICE

Durabilità, prestazioni, colore, sostenibilità	4
Tecnologie Caparol e certificazioni	6
Caparol e la sostenibilità	10
Requisiti ambientali e protocolli costruttivi	12
Il sistema tintometrico	14
Fassade A1	15
Pitture per esterni Caparol	16
• Pitture ai silicati	18
• Pitture silossaniche	22
• Pitture acrisilossaniche	26
• Pitture funzionali	30
• Pitture acriliche	34
• Sistemi elastomerici	38
Tabella riepilogativa	44

In copertina:  
Pergola Village Orani, Nuoro.

Maggiori informazioni



## IL PARTNER DI RIFERIMENTO PER PROGETTARE E CREARE SPAZI DA VIVERE MIGLIORI

Da oltre 125 anni Caparol reinventa le superfici per rendere gli edifici più belli, sani, efficienti e sostenibili. Scopri la gamma dei nostri prodotti e di tutti i servizi che offriamo. Scopri The Power Of Surface.



**THE POWER OF SURFACE.**



# DURABILITÀ, PRESTAZIONI, COLORE, SOSTENIBILITÀ

## RICERCA E INNOVAZIONE PER GLI ESTERNI

Da oltre 50 anni Caparol lavora al fianco di applicatori, rivenditori e progettisti per offrire soluzioni in grado di rispondere ai più alti requisiti in termini di durabilità, stabilità cromatica, prestazione e sostenibilità.



## DURABILITÀ

La durabilità dei prodotti e dei materiali contribuisce in maniera sostanziale alla sostenibilità.

Le pitture ed i rivestimenti per superfici di Caparol hanno un'influenza decisiva sulla durata di un edificio, allungando gli intervalli fra un ciclo di manutenzione e l'altro. Riducendo drasticamente la necessità di interventi successivi di manutenzione, si aumenta il livello di sostenibilità degli edifici. Caparol offre tecnologie per la protezione duratura delle facciate dall'aggressione degli agenti atmosferici, dello sporco e dello sbiadimento del colore dovuto all'irraggiamento solare. La gamma Caparol prevede anche prodotti e cicli dotati di tecnologie per la protezione e la cura di materiali come legno e metallo, affinché possano rimanere belli e funzionali nel tempo.

## COLORE

Il colore svolge un ruolo fondamentale nelle facciate esterne, andando ben oltre l'aspetto estetico. Esso contribuisce a definire l'identità visiva di un edificio, riflettendo lo stile architettonico e comunicando il suo scopo. Colori vivaci suggeriscono dinamismo e creatività, mentre tonalità più neutre rimandano ad eleganza e sobrietà.

Oltre all'aspetto estetico, il colore gioca un ruolo determinante nella gestione termica degli edifici. Le tonalità chiare riflettono la luce solare, riducendo il surriscaldamento delle superfici esterne durante i mesi estivi e contribuendo così all'efficienza energetica. Al contrario, tonalità più scure possono assorbire il calore, risultando funzionali nelle regioni più fredde.





## PRESTAZIONI

I parametri qualitativi e quantitativi dei prodotti vengono definiti a partire dalla progettazione responsabile degli edifici, per proseguire in tutta la filiera produttiva, garantendo la massima qualità delle nostre pitture. Tuttavia, è soprattutto la fase applicativa e poi di utilizzo delle superfici a richiedere le migliori prestazioni di prodotto. Durabilità, stabilità cromatica, ottima resa e copertura unite ad una facile applicazione sono alcune delle performance che caratterizzano i prodotti Caparol per esterni.

## SOSTENIBILITÀ

La sostenibilità parte dall'utilizzo responsabile delle risorse e continua nella formulazione delle pitture, nelle quali è sempre evitato l'uso di sostanze nocive e dannose per l'ambiente e la salute, con una continua ricerca di materie prime alternative. Caparol produce finiture che sono durevoli nel tempo, resistenti e di altissima qualità, perché il maggior contributo alla sostenibilità si ottiene riducendo in modo significativo la necessità di interventi di manutenzione.

La maggior parte delle pitture per esterni Caparol risponde ai requisiti ambientali richiesti in fase progettuale, come CAM e LEED, con certificazioni effettuate da enti terzi.



# TECNOLOGIE CAPAROL E CERTIFICAZIONI

## AFFIDABILITÀ E PRESTAZIONI PER LA PROTEZIONE E LA DURATA DEL COLORE

L'attività dei laboratori R&D Caparol ha per obiettivo lo sviluppo di nuovi prodotti con elevate prestazioni e dotati di tecnologie che possano rispondere a tutte le esigenze del mercato.

### LOGLIFE PROTECTION NQG

Caratteristica specifica di una gamma di prodotti che, grazie ad una particolare combinazione di strutture reticolari di particelle al nano quarzo tridimensionali e pigmenti specifici, consente di mantenere la massima pulizia delle facciate e contemporaneamente un'eccezionale brillantezza del colore nel tempo.



### LONGTERM QUALITY

Tecnologia specifica di una gamma di prodotti che, grazie alla combinazione di leganti silossanici, pigmenti e cariche selezionate, consente di mantenere le facciate pulite per periodi di tempo molto lunghi.







## EARLY RAIN PROTECTION

Caratteristica specifica di prodotti che permettono un "fuori pioggia" di 20 minuti in condizioni standard (20°C e 65% U.R.), la riduzione di fuoriuscita di tensioattivi e la possibilità di applicazione dei prodotti entro le temperature comprese tra 2° e 40°C.







## FILMSCHUTZ / FUNGAL & ALGAL PROTECTION

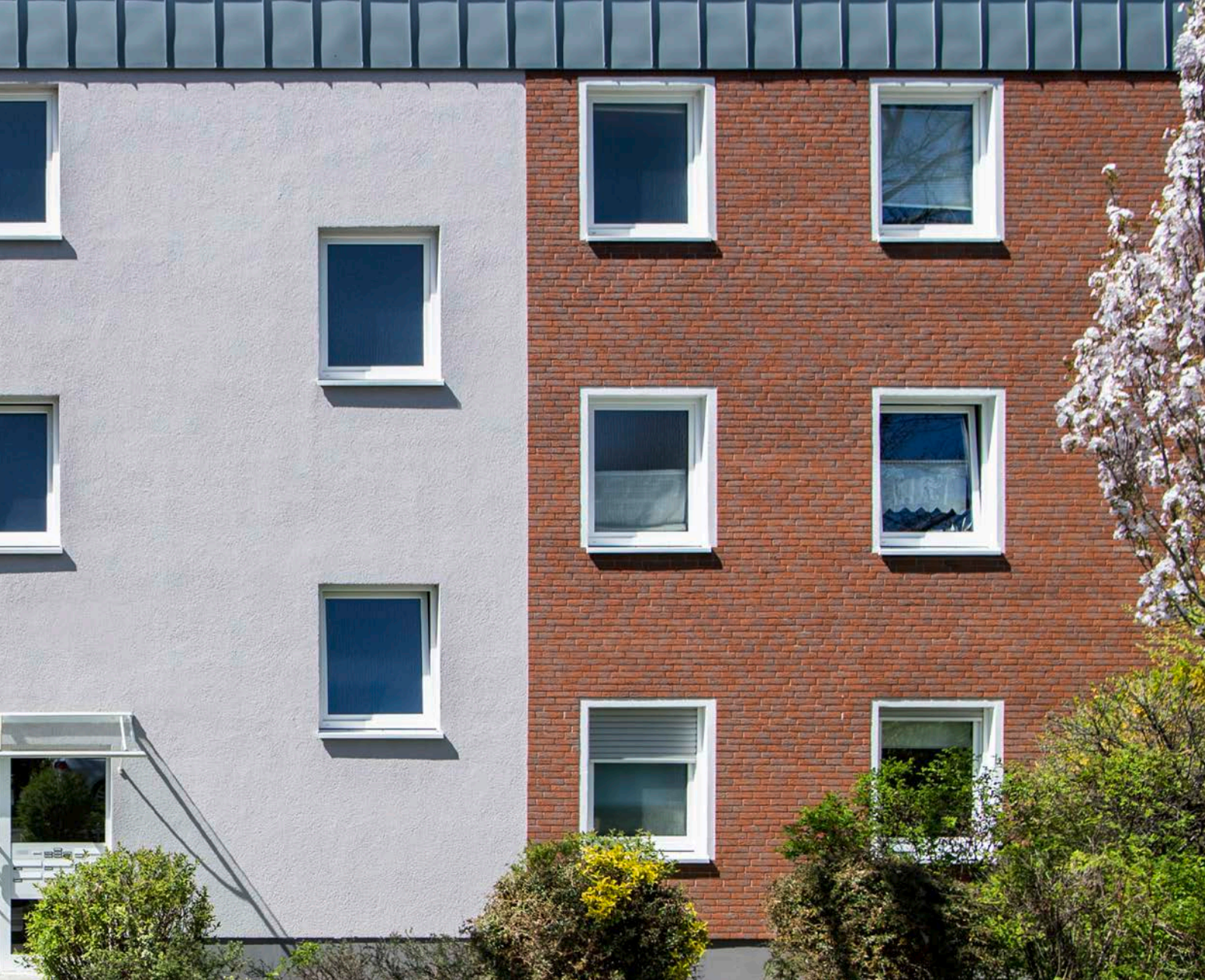
FilmSchutz e Fungal & Algal Protection contraddistinguono pitture per esterno che garantiscono la massima protezione del film dall'aggressione di alghe e funghi.

## OHNE-BIOZIDE

Protezione naturale del film contro l'insorgenza di alghe e funghi grazie all'elevata alcalinità del legante minerale, senza aggiunta di biocidi.







## 3D EFFEKT

Contraddistingue pitture per esterni dalle proprietà riempitive, mascheranti ed uniformanti. Le formulazioni contengono specifici inerti pregiati che rendono il prodotto modellabile, consentendo all'applicatore di ottenere il risultato estetico desiderato, grazie anche alla propria manualità.





# CAPAROL E LA SOSTENIBILITÀ

**ATTENZIONE ALL'AMBIENTE DURANTE LA FASE  
DI PRODUZIONE DEI MATERIALI**



Nel settore delle costruzioni le certificazioni ambientali hanno assunto fondamentale importanza sia nella scelta dei prodotti da utilizzare, sia nella valutazione dell'impatto della costruzione sull'ambiente.

Le certificazioni ambientali riguardano le prestazioni e le caratteristiche tecniche di un prodotto, mentre i requisiti ambientali riguardano gli edifici nel loro complesso.

Conosciute anche come marchi ecologici, le certificazioni ambientali consistono in sistemi di valutazione dell'impatto ambientale del prodotto nell'intero ciclo di vita, dalle materie prime allo smaltimento, e sono tutte volontarie.

La norma di riferimento, **ISO 14020**, ne individua tre tipologie:

- **Tipo I**
- **Tipo II**
- **Tipo III o EPD (Environmental Product Declaration)**





## **TIPO III O EPD (Environmental Product Declaration)**

Dichiarazioni ambientali di prodotto basate su parametri stabiliti, valutati e convalidati da enti terzi. Gli EPD contengono una quantificazione dell'impatto ambientale di ciascun prodotto, associata al ciclo di vita e calcolata attraverso il metodo LCA.





# REQUISITI AMBIENTALI E PROTOCOLLI COSTRUTTIVI

ATTENZIONE ALL'AMBIENTE NELLE FASI DI  
PROGETTAZIONE E COSTRUZIONE DEGLI EDIFICI



Nelle nuove costruzioni, come anche negli interventi di manutenzione, vengono utilizzati sempre più spesso specifici parametri di valutazione dell'impatto ambientale dei materiali utilizzati.

Attualmente esistono diversi protocolli per determinare l'impatto ambientale degli edifici nel loro complesso: anche la qualità dei prodotti vernicianti contribuisce al raggiungimento delle prestazioni più virtuose.

I più diffusi sono:

- i **Criteri Ambientali Minimi (CAM)**
- il **Leadership in Energy and Environmental Design (LEED)**





## CAM

Requisiti ambientali definiti dal Ministero dell'Ambiente il cui scopo principale è indirizzare le Amministrazioni italiane verso una razionalizzazione dei processi di acquisto negli appalti pubblici, individuando le soluzioni progettuali e i prodotti migliori sotto il profilo ambientale. Definiscono inoltre quali debbano essere le caratteristiche ambientali dei materiali edili valutandone il ciclo di vita.



## LEED

Sistema volontario per la progettazione, costruzione e gestione di edifici ed aree territoriali sostenibili e ad alte prestazioni. Gli edifici certificati LEED garantiscono ambienti domestici e lavorativi più sani. Le pitture per esterni, dotate di certificato EPD, forniscono un criterio premiante per l'ottenimento del protocollo LEED dell'edificio.





# IL SISTEMA TINTOMETRICO

**COLORE E AFFIDABILITÀ PER GLI ESTERNI**



Il sistema tintometrico ColorExpress di Caparol è in grado di fornire le massime garanzie in termini di produzione e riproduzione del colore per gli esterni, grazie a precise scelte a livello di impianti, paste coloranti e pigmenti.

- Impianti della migliore qualità, affidabilità ed efficienza operativa
- Paste coloranti differenziate per prodotti a base acqua e solvente
- Pigmenti coloranti di produzione propria

L'elevata affidabilità degli impianti unita alla massima compatibilità tra paste e pigmenti si traduce in un sistema tintometrico capace di garantire pitture con i livelli più elevati in termini di:

- Compatibilità fra prodotto e colorante
- Resa cromatica
- Riproducibilità del colore
- Durata del colore





# FASSADE A1

## SELEZIONE DI 500 COLORI PER FACCIATE



Fassade A1 è un estratto della collezione 3D-System PLUS, composta da 500 colori.

Per realizzarla sono state scelte tonalità capaci di garantire elevata stabilità del colore e quindi perfettamente idonee per le facciate, costantemente soggette all'irraggiamento solare.

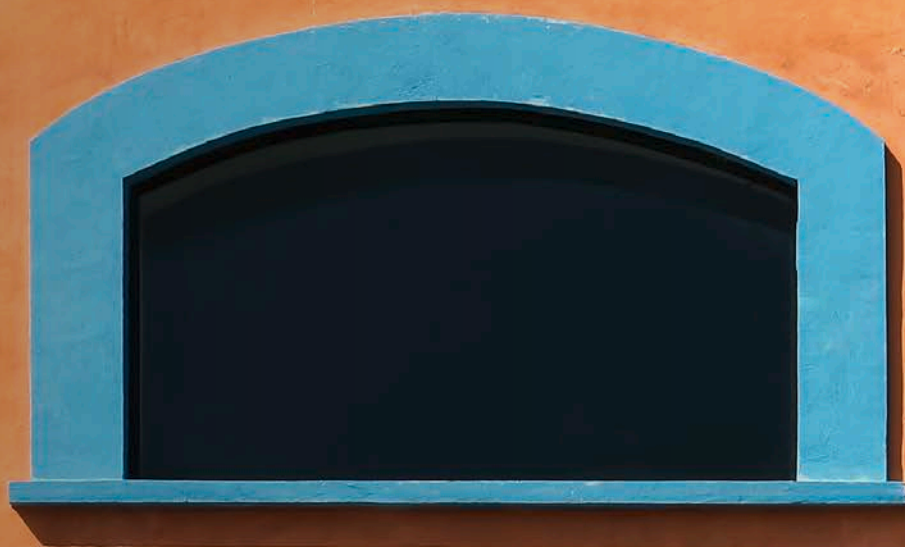
Una strip monocolore introduce le varie gamme colore ed ogni singola strip della mazzetta mostra tre tinte.

L'abbinamento fra pitture dotate di tecnologia NQG con i colori presenti nella collezione FASSADE A1 permette di raggiungere il massimo grado di stabilità cromatica in facciata, aumentandone la durata.



# PITTURE PER ESTERNI CAPAROL

PITTURE AI SILICATI	18	PITTURE FUNZIONALI	30
PITTURE SILOSSANICHE	22	PITTURE ACRILICHE	34
PITTURE ACRILSILOSSANICHE	26	SISTEMI ELASTOMERICI	38









# PITTURE AI SILICATI



La linea di pitture ai silicati Caparol comprende prodotti studiati per coniugare i risultati estetici di pregio delle finiture minerali con le prestazioni tecniche evolute necessarie per garantire la massima protezione e durabilità delle superfici esterne.

Le pitture ai silicati Caparol sono dotate di tecnologia NQG, una struttura di nanoquarzo integrata nel legante. Essa consente di realizzare finiture non termoplastiche, a massima stabilità cromatica - secondo BFS nr. 26 - e mantiene le facciate più pulite nel tempo - in conformità alla norma DIN 18363, Sezione 2.4.1.

L'elevata reattività della formulazione con i supporti minerali permette di creare legami indissolubili grazie

alla doppia silicizzazione.

Tali caratteristiche, unite alla facilità di applicazione, alla capacità di aderire anche su rivestimenti e finiture a film sottile di natura organica e alla totale assenza di biocidi, non necessari grazie alla naturale protezione contro alghe e funghi dovuta all'elevato pH tipico dei leganti minerali, rendono questi prodotti la soluzione universale per tutti gli interventi di decorazione attenti alle prestazioni ma anche all'eco-sostenibilità.





# Sylitol NQG

## PITTURA AI SILICATI CON STRUTTURA DI NANOQUARZO PER FACCIATE PULITE NEL TEMPO E MASSIMA STABILITÀ CROMATICA

Sylitol NQG consente di realizzare finiture superficiali opache di pregio per facciate pulite nel tempo garantendo contemporaneamente massima traspirabilità, massima idrorepellenza e massima stabilità cromatica, grazie alla sua caratteristica silicatica e alla struttura di nanoquarzo integrata.



- Struttura di nanoquarzo integrata per facciate pulite nel tempo
- Massima stabilità cromatica
- A norma DIN 18363 - Sezione 2.4.1
- Adesione anche su rivestimenti o pitture in dispersione opache
- Resistente agli agenti atmosferici
- Bassa tendenza allo sporco
- Non termoplastica
- Legame indissolubile con i supporti minerali grazie alla doppia silicizzazione
- Naturalmente protetta dall'aggressione di microorganismi grazie al pH alcalino



<b>Tipologia</b>	Pittura ai silicati con struttura di nanoquarzo per facciate pulite nel tempo e massima stabilità cromatica
<b>Tipo di legante</b>	Silicato liquido di potassio con struttura di nanoquarzo
<b>Opacità</b>	Opaco G3 - secondo EN 1062
<b>Colore</b>	Bianco   ColorExpress
<b>Stabilità colore</b>	Classe A1 - secondo BFS n°26
<b>Confezione</b>	Bianco/B1: 12,5 Litri   B3: 11,75 Litri
<b>Diluizione</b>	Con Histolith Sol Silikat Fixativ, max. 0 - 10%
<b>Traspirabilità</b>	V1 - Alta
<b>Idrorepellenza</b>	W3 - Bassa
<b>Resa per mano</b>	5,5 - 6,5 m <sup>2</sup> /L

### Certificazioni ambientali





# Sylitol Finish 130




## PITTURA AI SILICATI PER ESTERNI RESISTENTE AGLI AGENTI ATMOSFERICI

Sylitol Finish 130 consente di realizzare finiture superficiali opache di pregio garantendo contemporaneamente massime traspirabilità e idrorepellenza grazie alla sua caratteristica silicatica che si lega in maniera indissolubile ai supporti minerali, mediante il processo di doppia silicizzazione.



- Resistente agli agenti atmosferici
- Bassa tendenza allo sporco
- Non termoplastica
- Legame indissolubile con i supporti minerali grazie alla doppia silicizzazione
- Naturalmente protetta dall'aggressione di microorganismi grazie al pH alcalino
- Massima permeabilità al vapore
- Massima idrorepellenza
- Permeabile alla CO<sub>2</sub>
- Esente da biocidi



<b>Tipologia</b>	Pittura ai silicati per esterni resistente agli agenti atmosferici
<b>Tipo di legante</b>	Silicato liquido di potassio
<b>Opacità</b>	Opaco G3 - secondo EN 1062
<b>Colore</b>	Bianco   ColorExpress
<b>Stabilità colore</b>	Classe B1 - secondo BFS n°26
<b>Confezione</b>	Bianco/B1: 10 - 2,5 Litri   B3: 2,35 Litri
<b>Diluizione</b>	Con Histolith Sol Silikat Fixativ, max. 0 - 10%
<b>Traspirabilità</b>	V1 - Alta
<b>Idrorepellenza</b>	W3 - Bassa
<b>Resa per mano</b>	6 - 6,5 m <sup>2</sup> /L
<b>Certificazioni ambientali</b>	  







# PITTURE SILOSSANICHE



La linea di pitture silossaniche Caparol rappresenta la punta di diamante delle nostre soluzioni decorative. Grazie all'alta tecnologia e all'elevata qualità delle materie prime impiegate nelle formulazioni, questi prodotti sono indicati per realizzare finiture estetiche dalle elevate prestazioni dal punto di vista della durabilità, della protezione e della stabilità cromatica. Le pitture silossaniche Caparol sono caratterizzate dalla tecnologia NQG costituita da strutture nanotecnologiche di micro-matrici minerali integrate nel film pittorico, che lo rendono estremamente stabile dal punto di vista cromatico e a rapida asciugatura, riducendo così l'aggressione delle sostanze inquinanti e dello sporco

presente nell'aria.

A questo si uniscono elevata permeabilità al vapore, alta idrorepellenza del legante silossanico e massima durabilità del film contro le alghe e i funghi, garantita dall'additivazione nanotecnologica dei biocidi integrati.





# ThermoSan NQG

## PITTURA SILOSSANICA CON STRUTTURA DI NANOQUARZO PER FACCIATE PULITE NEL TEMPO E MASSIMA STABILITÀ CROMATICA

ThermoSan consente di realizzare finiture superficiali opache di pregio, garantendo contemporaneamente massime traspirabilità, idrorepellenza e stabilità cromatica, grazie alla struttura di nanoquarzo integrata.



- Struttura di nanoquarzo integrata per facciate pulite nel tempo
- Bassa tendenza allo sporco
- Massima stabilità cromatica
- Adesione anche su rivestimenti o pitture in dispersione opache
- Resistente agli agenti atmosferici
- Film protetto da alghe e funghi
- Massima permeabilità al vapore
- Massima idrorepellenza
- Permeabile alla CO<sub>2</sub>

<b>Tipologia</b>	Pittura silossanica con struttura di nanoquarzo per facciate pulite nel tempo e massima stabilità cromatica
<b>Tipo di legante</b>	Combinazione di emulsione silossanica e leganti ibridi organici-inorganici
<b>Opacità</b>	Opaco G3 - secondo EN 1062
<b>Colore</b>	Bianco   ColorExpress
<b>Stabilità colore</b>	Classe A1 - secondo BFS n°26
<b>Confezione</b>	Bianco/B1: 10 - 2,5 Litri   B3: 9,4 - 2,35 Litri
<b>Diluizione</b>	Con acqua, Bianco/B1 max. 5 - 10%, B3 max. 5%
<b>Traspirabilità</b>	V1 - Alta
<b>Idrorepellenza</b>	W3 - Bassa
<b>Resa per mano</b>	5 - 6,5 m <sup>2</sup> /L

### Certificazioni ambientali



# AmphiSilan




## PITTURA SILOSSANICA PER FACCIATE PULITE NEL TEMPO

AmphiSilan consente di realizzare finiture superficiali opache di pregio garantendo contemporaneamente traspirabilità e idrorepellenza grazie alla qualità della resina impiegata ed alla sua caratteristica superficie microporosa.



- Bassa tendenza allo sporco
- Elevata stabilità cromatica
- Adesione anche su rivestimenti o pitture in dispersione opache
- Resistente agli agenti atmosferici
- Film protetto da alghe e funghi
- Massima permeabilità al vapore
- Massima idrorepellenza
- Permeabile alla CO<sub>2</sub>
- Rapida asciugatura dopo l'esposizione all'umidità
- Idonea su cicli deumificanti



<b>Tipologia</b>	Pittura silossanica per facciate pulite nel tempo
<b>Tipo di legante</b>	Combinazione di emulsione silossanica e leganti ibridi organici-inorganici
<b>Opacità</b>	Opaco G3 - secondo EN 1062
<b>Colore</b>	Bianco   ColorExpress
<b>Stabilità colore</b>	Classe B1 - secondo BFS n°26
<b>Confezione</b>	Bianco/B1: 10 - 2,5 - 1,25 Litri   B3: 9,4 - 2,35 - 1,175 Litri
<b>Diluizione</b>	Con acqua, Bianco/B1 max. 5 - 10%, B3 max. 5%
<b>Traspirabilità</b>	V1 - Alta
<b>Idrorepellenza</b>	W3 - Bassa
<b>Resa per mano</b>	5 - 6,5 m <sup>2</sup> /L
<b>Certificazioni ambientali</b>	  



# TopLasur NQG

## VELATURA SILOSSANICA CON STRUTTURA DI NANOQUARZO PER INTERNI ED ESTERNI

TopLasur NQG consente di realizzare velature superficiali opache di pregio, garantendo contemporaneamente massima traspirabilità, buona idrorepellenza e massima stabilità cromatica, grazie alla struttura di nanoquarzo integrata.



- Struttura di nanoquarzo integrata per facciate pulite nel tempo
- Bassa tendenza allo sporco
- Massima stabilità cromatica
- Adesione anche su rivestimenti o pitture in dispersione opache
- Resistente agli agenti atmosferici
- Massima permeabilità al vapore
- Buona idrorepellenza
- Permeabile alla CO<sub>2</sub>
- Trasparente, colorabile



<b>Tipologia</b>	Velatura silossanica con struttura di nanoquarzo per interni ed esterni
<b>Tipo di legante</b>	Legante ibrido siliceo/organico
<b>Opacità</b>	Serico-opaco
<b>Colore</b>	Bianco trasparente   ColorExpress
<b>Stabilità colore</b>	Classe A1 - secondo BFS n°26
<b>Confezione</b>	Bianco trasparente: 10 - 5 Litri
<b>Diluizione</b>	Con acqua, max. 30%
<b>Traspirabilità</b>	V1 - Alta
<b>Idrorepellenza</b>	W2 - Media
<b>Resa per mano</b>	6,5 - 10 m <sup>2</sup> /L
<b>Certificazioni ambientali</b>	-

# PITTURE ACRILSILOSSANICHE

La linea di pitture acrilsilossaniche di Caparol è legata in maniera indissolubile a Muresko che, con la sua storia lunga più di 60 anni, rappresenta l'esperienza di Caparol nel mondo delle decorazioni delle facciate e la costante dedizione nel proporre pitture che soddisfano in modo inequivocabile le esigenze e il gusto degli applicatori professionisti più esigenti. Oggi Muresko non è più solo un prodotto ma un'intera famiglia di soluzioni concepite per soddisfare tutte le necessità, anche le più tecniche: pitture lisce a forte vocazione protettiva ed estetica, pitture evolute con funzioni riempitive e decorative ad effetto tridimensionale, fino ad arrivare a CoolProtect, finitura

dotata di elevato valore di TSR in grado di ridurre il riscaldamento di superfici esposte ad irraggiamento solare.

Qualunque sia il prodotto scelto, la linea acrilsilossanica si distingue per l'elevata qualità del legante che garantisce prestazioni premium nella protezione dei manufatti, ottima protezione contro alghe e funghi, buone prestazioni di permeabilità al vapore.





# PITTURE ACRILSILOSSANICHE

## Muresko




### PITTURA ACRILSILOSSANICA PER FACCIATE RESISTENTE AGLI AGENTI ATMOSFERICI

Muresko consente di realizzare finiture superficiali opache di pregio garantendo contemporaneamente buona permeabilità, massima idrorepellenza, elevata resistenza agli agenti atmosferici ed elevata stabilità cromatica.



- Resistente agli agenti atmosferici
- Elevata stabilità cromatica
- Film protetto da alghe e funghi
- Buona permeabilità al vapore
- Massima idrorepellenza
- Facile applicazione
- Comprovata esperienza e storicità da oltre 60 anni



<b>Tipologia</b>	Pittura acril-silossanica per facciate resistente agli agenti atmosferici
<b>Tipo di legante</b>	Combinazione di polimeri acrilici puri e silossanici
<b>Opacità</b>	Opaco G3 - secondo EN 1062
<b>Colore</b>	Bianco   ColorExpress
<b>Stabilità colore</b>	Classe B1-2-3 - secondo BFS n°26
<b>Confezione</b>	Bianco: 12,5 - 5 Litri   B1: 14 - 10 - 5 - 1 Litri   B3: 9,4 - 4,7 - 0,94 Litri
<b>Diluizione</b>	Con acqua, Bianco/B1 max. 20%, B3 max. 10%
<b>Traspirabilità</b>	V2 - Media
<b>Idrorepellenza</b>	W3 - Bassa
<b>Resa per mano</b>	7 - 9 m <sup>2</sup> /L
<b>Certificazioni ambientali</b>	  

# Muresko Compact

## PITTURA ACRILSILOSSANICA RIEMPITIVA PER FACCIATE RESISTENTE AGLI AGENTI ATMOSFERICI

Muresko Compact consente di realizzare finiture superficiali opache di pregio garantendo contemporaneamente buona permeabilità, massima idrorepellenza, elevata resistenza agli agenti atmosferici, elevata stabilità cromatica ed un effetto riempitivo.



- Effetto riempitivo
- Resistente agli agenti atmosferici
- Elevata stabilità cromatica
- Film protetto da alghe e funghi
- Buona permeabilità al vapore
- Massima idrorepellenza



<b>Tipologia</b>	Pittura acril-silossanica riempitiva per facciate resistente agli agenti atmosferici
<b>Tipo di legante</b>	Combinazione di polimeri acrilici puri e silossanici
<b>Opacità</b>	Opaco G3 - secondo EN 1062
<b>Colore</b>	Bianco   ColorExpress
<b>Stabilità colore</b>	Classe B1-2-3 - secondo BFS n°26
<b>Confezione</b>	Bianco/B1: 14 - 10 - 5 - 1 Litri   B3: 9,4 - 4,7 - 0,94 Litri
<b>Diluizione</b>	Con acqua, Bianco/B1 max. 5 - 15%, B3 max. 5%
<b>Traspirabilità</b>	V2 - Media
<b>Idrorepellenza</b>	W3 - Bassa
<b>Resa per mano</b>	6 - 8 m <sup>2</sup> /L
<b>Certificazioni ambientali</b>	







# PITTURE FUNZIONALI

La famiglia delle pitture funzionali, nata dalla decennale esperienza Caparol, include prodotti destinati ad una rapida ed efficace soluzione delle problematiche più comuni e diffuse in cantiere. Spesso infatti si presenta la necessità di risolvere in modo efficace e duraturo criticità legate a microlesioni, cavillature e differenze di tessitura superficiale, come anche di proporre soluzioni che migliorino l'estetica delle superfici perché, per Caparol, le superfici sono molto più di semplice colore applicato sui muri. I prodotti appartenenti a questa famiglia, pur avendo caratteristiche diverse in quanto a legante, granulometrie e prestazioni, contribuiscono tutti in modo semplice ma efficace alla durabilità e alla sostenibilità.





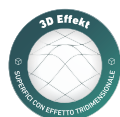
# CapaFlex Texture


## PITTURA RIEMPITIVA PER FACCIATE AD EFFETTO DECORATIVO

CapaFlex Texture consente di realizzare superfici dotate di un piacevole effetto tridimensionale, ottenuto con un gioco di luci ed ombre, risolvendo contemporaneamente i problemi attinenti la fenomenologia delle micro fessurazioni degli intonaci, grazie all'impiego di inerti selezionati.



- Effetto riempitivo, mascherante e uniformante
- Strutturabile
- Resistente agli agenti atmosferici
- Elevata stabilità cromatica
- Film protetto da alghe e funghi
- Massima idrorepellenza
- Buona permeabilità al vapore acqueo



<b>Tipologia</b>	Pittura riempitiva per facciate ad effetto decorativo
<b>Tipo di legante</b>	Combinazione di polimeri acrilici puri e silossanici
<b>Opacità</b>	Opaco G3 - secondo EN 1062
<b>Colore</b>	Bianco   ColorExpress
<b>Stabilità colore</b>	Classe B1-2-3 - secondo BFS n°26
<b>Confezione</b>	Bianco/B1: 10 - 5 Litri   B3: 9,4 - 4,7 Litri
<b>Diluizione</b>	Con acqua, Bianco/B1 max. 20%, B3 max. 15%
<b>Traspirabilità</b>	V2 - Media
<b>Idrorepellenza</b>	W3 - Bassa
<b>Resa per mano</b>	3 - 5 m <sup>2</sup> /L
<b>Certificazioni ambientali</b>	

# CoolProtect

## PITTURA PER FACCIATE ACRIL-SILOSSANICA, CON VALORE ELEVATO DI TSR (TOTAL SOLAR REFLECTANCE) IN TINTE SCURE

CoolProtect consente di realizzare tinte scure su supporti dove è prevista la posa di un sistema di isolamento termico con sistemi a cappotto in EPS, lana minerale, calcestruzzo cellulare o anche intonaci isolanti. L'utilizzo di pigmenti speciali consente un riscaldamento inferiore della superficie esposta ad irraggiamento solare poiché, oltre a una parte della luce solare visibile, viene riflessa una grande parte della gamma del vicino infrarosso (NIR).



- Formulato con pigmenti che garantiscono un valore elevato di TSR
- Con film protetto da alghe e funghi
- Massima idrorepellenza
- Buona permeabilità al vapore acqueo
- Resistente agli agenti atmosferici
- Di facile applicazione



<b>Tipologia</b>	Pittura per facciate acril-silossanica, con valore elevato di TSR (Total Solar Reflectance) in tinte scure
<b>Tipico di legante</b>	Combinazione di polimeri acrilici puri e silossanici
<b>Opacità</b>	Opaco G3 - secondo EN 1062
<b>Colore</b>	Tonalità scure
<b>Stabilità colore</b>	-
<b>Confezione</b>	12,5 Litri
<b>Diluizione</b>	Con acqua, su intonaco max. 5 - 10%, su rivestimento max. 20%
<b>Traspirabilità</b>	V2 - Media
<b>Idrorepellenza</b>	W3 - Bassa
<b>Resa per mano</b>	5 m <sup>2</sup> /L
<b>Certificazioni ambientali</b>	-



# AmphiKlima

COMING SOON


## PITTURA OPACA PER ESTERNI ADATTA AD OGNI STAGIONE E CON RAPIDO FUORI PIOGGIA

AmphiKlima presenta un "fuori pioggia" di 20 min. applicata in condizioni standard di 20°C e 65% di Umidità Relativa ed un "fuori pioggia" di 60 min. in condizioni ambientali particolari di 3°C e 85% di Umidità Relativa, minimizzando il rischio della fuoriuscita di tensioattivi ("lumacature") in tali condizioni.



- Rapido fuori pioggia
- Bassa tendenza a colature di tensioattivo
- Superiore resistenza all'alcalinità dei supporti
- Elevata adesione ad una pluralità di supporti grazie all'idropliolite
- Elevata stabilità cromatica
- Resistente agli agenti atmosferici
- Film protetto da alghe e funghi
- Buona permeabilità al vapore
- Massima idrorepellenza
- Anticarbonatazione (barriera alla CO<sub>2</sub>)



<b>Tipologia</b>	Pittura opaca per esterni adatta ad ogni stagione e con rapido fuori pioggia
<b>Tipo di legante</b>	Combinazione di polimeri acrilici puri, silossanici e leganti a base di idro-pliolite
<b>Opacità</b>	Opaco G3 - secondo EN 1062
<b>Colore</b>	Bianco   ColorExpress
<b>Stabilità colore</b>	Classe B1-2-3 - secondo BFS n°26
<b>Confezione</b>	Bianco/B1: 10 - 5 Litri   B3: 9,4 - 4,7 Litri
<b>Diluizione</b>	Con acqua, Bianco/B1 max. 5 - 10%, B3 max. 5%
<b>Traspirabilità</b>	V2 - Media
<b>Idrorepellenza</b>	W3 - Bassa
<b>Resa per mano</b>	7 - 9 m <sup>2</sup> /L
<b>Certificazioni ambientali</b>	

# PITTURE ACRILICHE



La linea delle pitture acriliche di Caparol è stata concepita per unire tradizione, rinnovamento e semplicità d'uso. Essa comprende Amphibolin, pittura universale con funzione anticarbonatazione estremamente versatile che, grazie alle sue caratteristiche, si presta per uso efficace in interno ed in esterno e la pittura ibrida ad effetto uniformante CapaFarbe-W, che garantisce finiture protettive opache di alto pregio ad alta stabilità cromatica, grazie alla componente minerale integrata nel legante organico principale. Questo prodotto riesce a coniugare efficacemente permeabilità e idrorepellenza, diventando quindi un buon punto di riferimento in molteplici situazioni.





# Amphibolin

## PITTURA ACRILICA AD USO UNIVERSALE

Amphibolin consente di realizzare finiture superficiali seriche di pregio su una molteplicità di supporti, garantendo massima stabilità cromatica in esterno.



- Elevata adesione ad una pluralità di supporti
- Elevata stabilità cromatica
- Resistente agli agenti atmosferici
- Buona permeabilità al vapore
- Massima idrorepellenza
- Anticarbonatazione (barriera alla CO<sub>2</sub>)
- Facile applicazione



<b>Tipologia</b>	Pittura acrilica ad uso universale
<b>Tipo di legante</b>	Dispersione acquosa di polimeri acrilici puri
<b>Opacità</b>	Serico - 10 < G < 20 a 85°
<b>Colore</b>	Bianco   ColorExpress
<b>Stabilità colore</b>	Classe A1-2-3 - secondo BFS n°26
<b>Confezione</b>	Bianco: 12,5 Litri   B1: 10 - 2,5 - 1,25 Litri   B2: 10 - 2,5 - 1,25 Litri   B3: 9,4 - 2,35 - 1,175 Litri
<b>Diluizione</b>	Con acqua, Bianco/B1/B2 max. 5 - 10%, B3 max. 5%
<b>Traspirabilità</b>	V2 - Media
<b>Idrorepellenza</b>	W3 - Bassa
<b>Resa per mano</b>	8 m <sup>2</sup> /L
<b>Certificazioni ambientali</b>	

# CapaFarbe-W




## PITTURA IBRIDA PER ESTERNI AD EFFETTO UNIFORMANTE E RESISTENTE AGLI AGENTI ATMOSFERICI

CapaFarbe-W consente di realizzare finiture superficiali opache di pregio garantendo contemporaneamente buone permeabilità, idrorepellenza e resistenza agli agenti atmosferici, elevata stabilità cromatica ed un effetto uniformante.



- Legante ibrido (resina organica e legante minerale)
- Effetto uniformante grazie alla farina di quarzo
- Resistente agli agenti atmosferici
- Elevata stabilità cromatica
- Film protetto da alghe e funghi
- Buona permeabilità al vapore
- Buona idrorepellenza
- Facile applicazione



<b>Tipologia</b>	Pittura ibrida per esterni ad effetto uniformante e resistente agli agenti atmosferici
<b>Tipo di legante</b>	Combinazione ibrida di polimeri acrilici e leganti minerali
<b>Opacità</b>	Opaco G3 - secondo EN 1062
<b>Colore</b>	Bianco   ColorExpress
<b>Stabilità colore</b>	Classe B1 - secondo BFS n°26
<b>Confezione</b>	Bianco/B1: 14 - 10 - 5 - 1 Litri   B3: 9,4 - 4,7 - 0,94 Litri
<b>Diluizione</b>	Con acqua, Bianco/B1 max. 25%, B3 max. 15%
<b>Traspirabilità</b>	V2 - Media
<b>Idrorepellenza</b>	W2 - Media
<b>Resa per mano</b>	9 - 12 m <sup>2</sup> /L
<b>Certificazioni ambientali</b>	  







# SISTEMI ELASTOMERICI



La famiglia dei prodotti elastomerici di Caparol può essere definita "funzionale": essa nasce infatti per soddisfare esigenze estetiche e decorative e risolvere al contempo problematiche quali cavillature o lesioni. Grazie all'utilizzo del fondo, delle pitture e del rivestimento specifici, è possibile intervenire decorando le superfici e, al contempo, garantire massima elasticità, buona permeabilità al vapore, protezione durevole contro alghe e funghi e soprattutto elevata stabilità cromatica. Questo sistema rappresenta un'alternativa estremamente efficace rispetto a proposte tecniche più invasive o con tempi di realizzazione più lunghi, ove non siano strettamente necessari interventi con

cicli applicativi mirati al raggiungimento di spessori importanti.





# PermaSilan


## PITTURA ELASTOMERICA PER FACCIATE CAVILLATE

PermaSilan consente di realizzare finiture superficiali opache di pregio su facciate cavillate e non, garantendo contemporaneamente elevate prestazioni in termini di elasticità, massime prestazioni di idrorepellenza e proprietà anticarbonatazione ed una buona traspirabilità.



- Elevata elasticità per la copertura di cavillature
- Bassa tendenza allo sporco
- Idoneo per la manutenzione di Sistemi ETICS
- Film protetto da alghe e funghi
- Resistente agli agenti atmosferici
- Massima idrorepellenza
- Buona permeabilità al vapore
- Elevata stabilità cromatica
- Anticarbonatazione (barriera alla CO<sub>2</sub>)
- Effetto opaco



<b>Tipologia</b>	Pittura elastomerica per facciate cavillate
<b>Tipo di legante</b>	Combinazione di emulsione silossanica e legante elastomerico
<b>Opacità</b>	Opaco G3 - secondo EN 1062
<b>Colore</b>	Bianco   ColorExpress
<b>Stabilità colore</b>	Classe B1 - secondo BFS n°26
<b>Confezione</b>	Bianco/B1: 10 Litri   B3: 9,4 Litri
<b>Diluizione</b>	Pronto all'uso
<b>Traspirabilità</b>	V2 - Media
<b>Idrorepellenza</b>	W3 - Bassa
<b>Resa per mano</b>	5 m <sup>2</sup> /L
<b>Certificazioni ambientali</b>	

# Cap-elast Phase 1

## FONDO INTERMEDIO ELASTOMERICO FIBRATO AD ALTE PRESTAZIONI PER FACCIATE CAVILLATE

Cap-elast Phase 1 consente di ripristinare facciate cavillate e non su superfici intonacate o rivestite, garantendo contemporaneamente massime prestazioni in termini di elasticità, traspirabilità e compatibilità con una selezione di finiture.



- Massima elasticità per la copertura di cavillature
- Effetto riempitivo, mascherante e uniformante
- Fibrato
- Armabile con specifica rete Cap-elast Elastic-Gewebe 10/10
- Adesione anche su rivestimenti o pitture in dispersione opache
- Buona permeabilità al vapore



<b>Tipologia</b>	Fondo intermedio elastomerico fibrato ad alte prestazioni per facciate cavillate
<b>Tipo di legante</b>	Dispersione acquosa di polimeri plasto-elastici
<b>Opacità</b>	-
<b>Colore</b>	Bianco   ColorExpress
<b>Stabilità colore</b>	-
<b>Confezione</b>	Bianco: 12,5 Litri
<b>Diluizione</b>	Con acqua, max. 5%
<b>Traspirabilità</b>	-
<b>Idrorepellenza</b>	-
<b>Resa per mano</b>	2 - 3 m <sup>2</sup> /L
<b>Certificazioni ambientali</b>	-



# Cap-elast Phase 2

## PITTURA ELASTOMERICA AD ALTE PRESTAZIONI PER FACCIATE CAVILLATE

Cap-elast Phase 2 consente di realizzare finiture superficiali di pregio su facciate cavillate e non, garantendo contemporaneamente massime prestazioni in termini di elasticità, idrorepellenza e proprietà anticarbonatazione ed una buona traspirabilità.



- Massima elasticità per la copertura di cavillature
- Massima stabilità cromatica
- Adesione anche su rivestimenti o pitture in dispersione opache
- Resistente agli agenti atmosferici
- Buona permeabilità al vapore
- Massima idrorepellenza
- Anticarbonatazione (barriera alla CO<sub>2</sub>)



<b>Tipologia</b>	Pittura elastomerica ad alte prestazioni per facciate cavillate
<b>Tipo di legante</b>	Dispersione acquosa di polimeri plasto-elastici
<b>Opacità</b>	Satinato G2 - secondo EN 1062
<b>Colore</b>	Bianco   ColorExpress
<b>Stabilità colore</b>	Classe A1 - secondo BFS n°26
<b>Confezione</b>	Bianco/B1: 10 Litri   B3: 9,4 Litri
<b>Diluizione</b>	Pronto all'uso
<b>Traspirabilità</b>	V2 - Media
<b>Idrorepellenza</b>	W3 - Bassa
<b>Resa per mano</b>	max. 5 m <sup>2</sup> /L
<b>Certificazioni ambientali</b>	-

# PermaSilan Putz K12

## RIVESTIMENTO ELASTOMERICO PER FACCIATE CAVILLATE CON GRANULOMETRIA 1,2 MM

PermaSilan Putz K12 è un rivestimento elastomerico per facciate cavillate, ad elevata idrorepellenza, buona permeabilità al vapore ed a bassa presa di sporco, pronto all'uso, ad effetto spatolato rustico e con granulometria 1,2 mm.



- Elevata elasticità per la copertura di cavillature
- Bassa tendenza allo sporco
- Idoneo per la manutenzione di Sistemi ETICS
- Film protetto da alghe e funghi
- Resistente agli agenti atmosferici
- Massima idrorepellenza
- Buona permeabilità al vapore
- Elevata stabilità cromatica
- Effetto opaco



<b>Tipologia</b>	Rivestimento elastomerico per facciate cavillate con granulometria 1,2 mm
<b>Tipo di legante</b>	Combinazione di emulsione silossanica e legante elastomerico
<b>Opacità</b>	Opaco G3 - secondo EN 1062
<b>Colore</b>	Bianco   ColorExpress
<b>Resistenza alle screpolature</b>	A3
<b>Confezione</b>	Bianco/B1: 20 kg   B3: 19,6 kg
<b>Diluizione</b>	Con acqua, max. 1%
<b>Traspirabilità</b>	V2 - Media
<b>Idrorepellenza</b>	W3 - Bassa
<b>Resa per mano</b>	1,9 - 2,1 m <sup>2</sup> /kg
<b>Certificazioni ambientali</b>	-



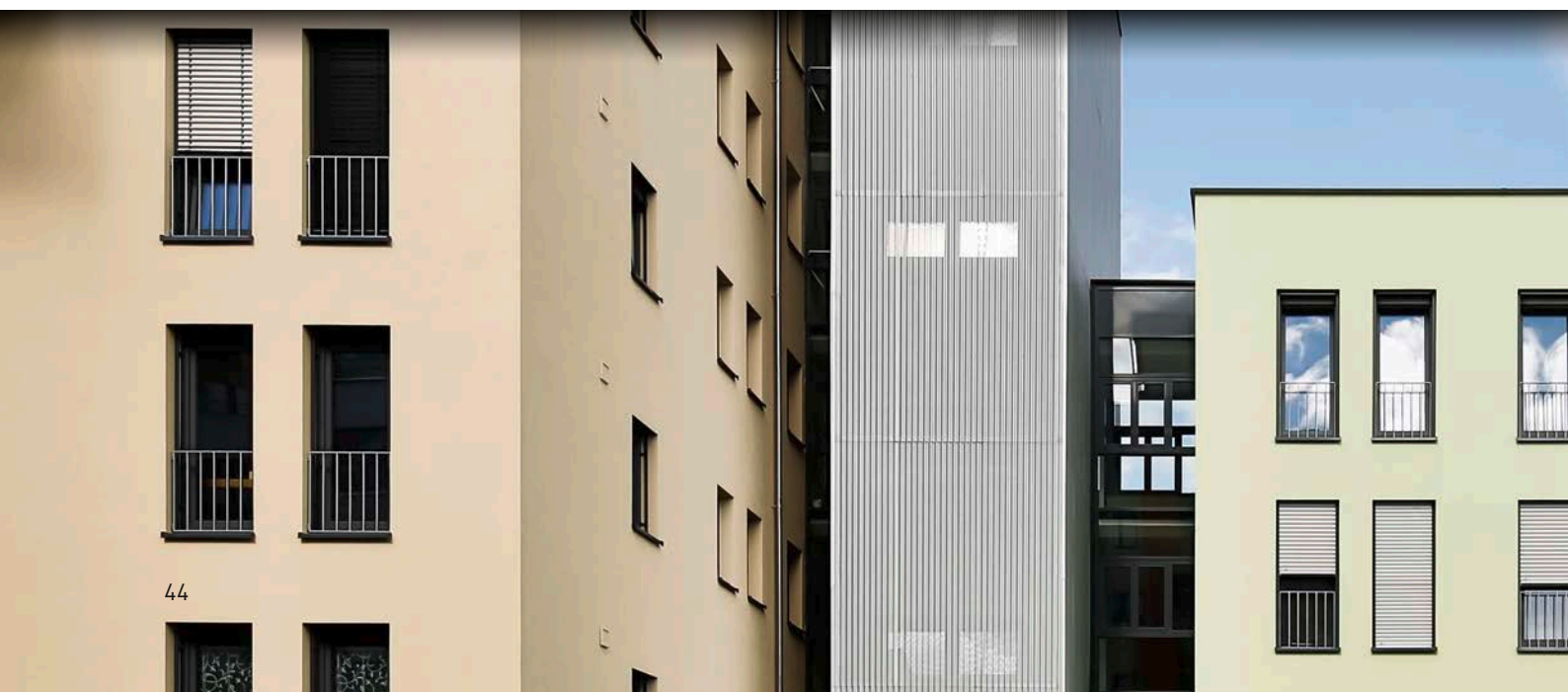




# PITTURE PER ESTERNI

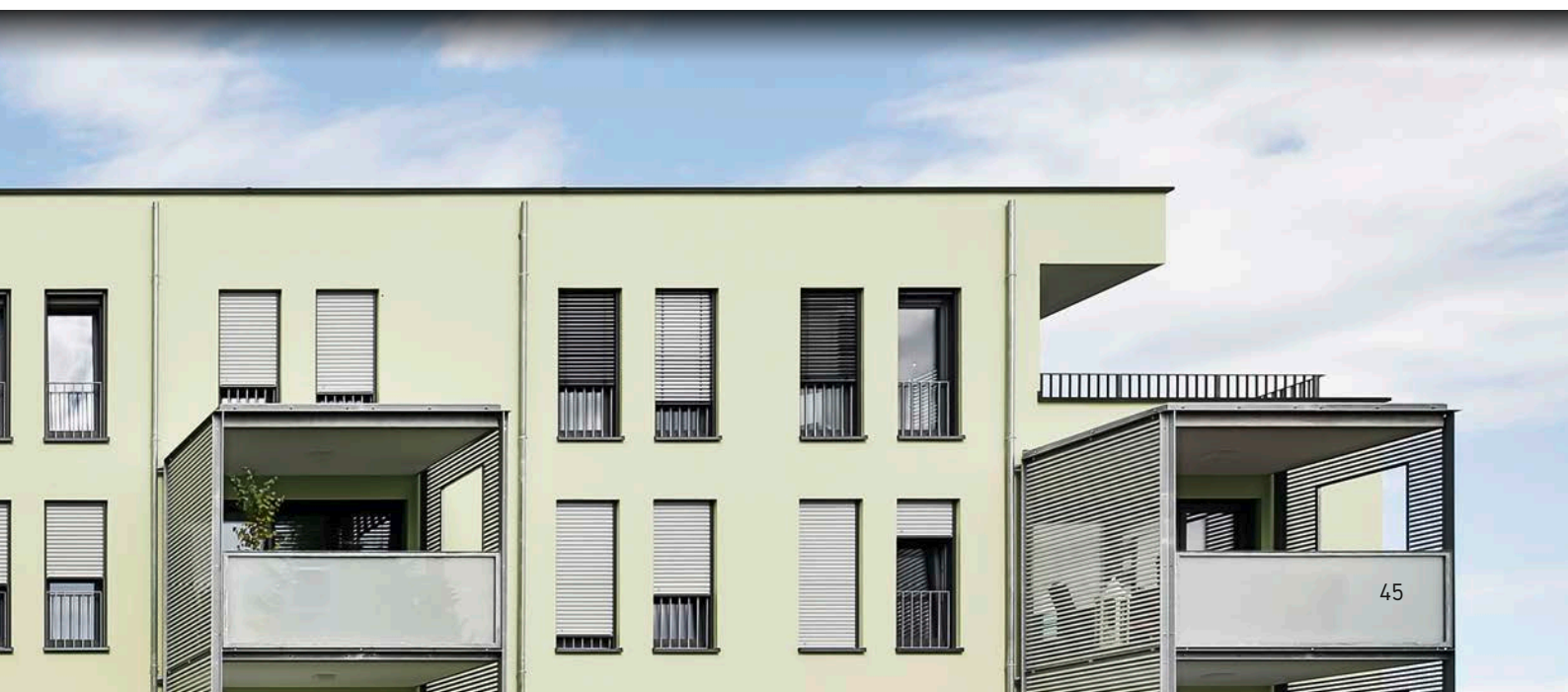
## TABELLA RIEPILOGATIVA

<b>PITTURE AI SILICATI</b>	<b>Sylitol NQG</b>   Pittura ai silicati con struttura di nanoquarzo per facciate pulite nel tempo
	<b>Sylitol Finish 130</b>   Pittura ai silicati per esterni resistente agli agenti atmosferici
<b>PITTURE SILOSSANICHE</b>	<b>Thermosan NQG</b>   Pittura silossanica con struttura di nanoquarzo per facciate pulite nel tempo
	<b>Amphisilan</b>   Pittura silossanica per facciate pulite nel tempo
	<b>TopLasur NQG</b>   Velatura silossanica con struttura di nanoquarzo per interni ed esterni
<b>PITTURE ACRILSILOSSANICHE</b>	<b>Muresko</b>   Pittura acril-silossanica per facciate resistente agli agenti atmosferici
	<b>Muresko Compact</b>   Pittura acril-silossanica riempitiva per facciate resistente agli agenti atmosferici
<b>PITTURE FUNZIONALI</b>	<b>CapaFlex Texture</b>   Pittura riempitiva per facciate ad effetto decorativo
	<b>CoolProtect</b>   Pittura per facciate acril-silossanica, con valore elevato di TSR
	<b>AmphiKlima</b>   Pittura opaca per esterni adatta ad ogni stagione e con rapido fuori pioggia
<b>PITTURE ACRILICHE</b>	<b>Amphibolin</b>   Pittura acrilica ad uso universale
	<b>CapaFarbe-W</b>   Pittura ibrida per esterni ad effetto uniformante e resistente agli agenti atmosferici
<b>SISTEMI ELASTOMERICI</b>	<b>Permasilan</b>   Pittura elastomerica per facciate cavillate
	<b>Cap-elast Phase 1</b>   Fondo intermedio elastomerico fibrato ad alte prestazioni per facciate cavillate
	<b>Cap-elast Phase 2</b>   Pittura elastomerica ad alte prestazioni per facciate cavillate
	<b>PermaSilan Putz K12</b>   Rivestimento elastomerico per facciate cavillate con granulometria 1,2 mm





DENSITÀ [KG/L]	TRASPIRABILITÀ	IDROREPELLENZA	OPACITÀ	GRANULOMETRIA	SPESSORE FILM SECCO	ANTICARBONATAZIONE	RESISTENZA ALLE SCREPOLATURE	3D EFFECT	EARLY RAIN PROTECTION	RESA PER MANO [MQ/L-KG]	COLOREXPRESS	BFS-26	NQG	LONG TERM QUALITY	EPD	CAM (Conformità metalli pesanti ed emissioni)	LEED
1,44	V1	W3	G3	S1	E3	-	-	-	-	5,5 - 6,5	✓	A1	✓	-	✓	✓	✓
1,5	V1	W3	G3	S1	E3	-	-	-	-	6 - 6,5	✓	B1	-	-	✓	✓	✓
1,5	V1	W3	G3	S1	E3	-	-	-	-	5 - 6,5	✓	A1	✓	-	✓	✓	✓
1,5	V1	W3	G3	S1	E3	-	-	-	-	5 - 6,5	✓	B1	-	✓	✓	✓	✓
1,1	V1	W2	-	-	-	-	-	-	-	6,5 - 10	✓	A1	✓	-	-	-	-
1,4 - 1,5	V2	W3	G3	S1	E3	-	-	-	-	7 - 9	✓	B 1-2-3	-	-	✓	✓	✓
1,5 - 1,6	V2	W3	G3	S2	E3	-	-	-	-	6 - 8	✓	B 1-2-3	-	-	-	✓	-
1,6 - 1,7	V2	W3	G3	S3	E5	-	-	✓	-	3 - 5	✓	B 1-2-3	-	-	-	✓	-
1,5	V2	W3	G3	S1	E3	-	-	-	-	5,00	-	B 1-2-3	-	-	-	-	-
1,4 - 1,5	V2	W3	G3	S1	E3	C1	-	-	✓	7 - 9	✓	B 1-2-3	-	-	-	✓	-
1,4	V2	W3	G2	S1	E2	C1	-	-	-	8	✓	A 1-2-3	-	-	-	✓	-
1,5 - 1,7	V2	W2	G3	S2	E3	-	-	-	-	9 - 12	✓	B1	-	-	✓	✓	✓
1,4	V2	W3	G3	S1	E3	C1	A3	-	-	5	✓	B1	-	✓	-	-	-
1,2	-	-	-	-	-	-	A5	-	-	2 - 3	✓	-	-	-	-	-	-
1,3	V2	W3	G2	S1	E3	C1	A5	-	-	5	✓	A1	-	-	-	-	-
1,6 - 1,8	V2	W3	G3	S3	-	-	A3	-	-	1,9 - 2,1	✓	-	-	✓	-	-	-









**DAW Italia GmbH & Co KG - marchio CAPAROL**

Largo R. Murjahn, 1  
I-20071 Vermezzo con Zelo (MI)  
Tel: +39 02 948552.1  
E-mail: info@caparol.it

caparol.it



UNI EN ISO **9001:2015**  
UNI EN ISO **14001:2015**

**THE POWER OF SURFACE.**

