

# il Risanamento


La linea completa  
per la prevenzione e la cura  
del degrado dei muri

la biblioteca  
**TASSANI** 



Linea Risanamento Tassani,  
la migliore soluzione  
per il comfort abitativo.





Il degrado delle murature: una minaccia reale.

L'azione del tempo danneggia i muri delle nostre abitazioni e compromette il comfort di chi vive al loro interno.

Molte sono le cause di degrado: fattori climatici, quali irraggiamento solare, i cicli freddo-caldo, le precipitazioni e l'inquinamento, ma anche aggressioni biologiche da parte di microorganismi o di aggressivi chimici quali il fumo e la fuliggine.

A ciò si aggiungono fattori di tipo strutturale: difetti di costruzione (fondamenta non perfettamente isolate, umidità capillare di risalita) ed inevitabili fenomeni di scarso isolamento termico (pareti esposte a nord, presenza di infissi, angoli e spigoli che risentono maggiormente delle variazioni dei fattori climatici e li trasmettono all'interno delle abitazioni).

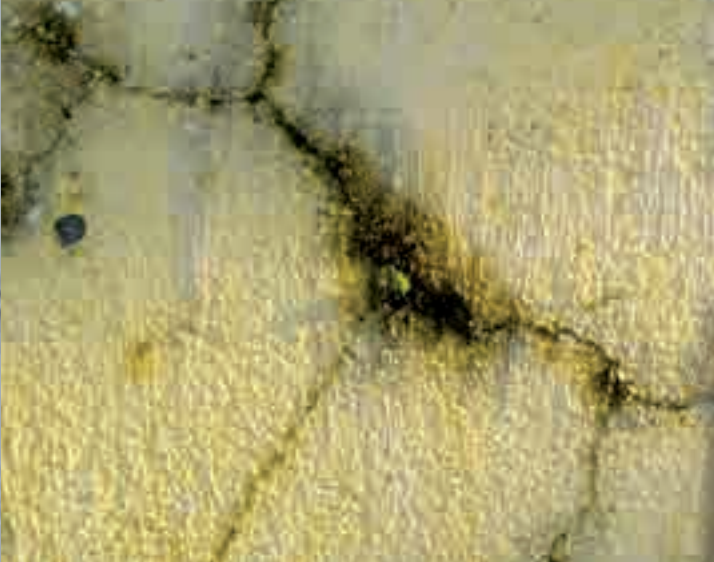
Per contrastare tali fenomeni, Tassani propone Il Risanamento, una linea di prodotti mirati che risolvono i problemi e garantiscono risultati sicuri a chi sceglie di investire sul risanamento delle proprie mura.

In questa pubblicazione, vengono illustrate le principali problematiche che riguardano le nostre abitazioni; per ciascuna di esse Tassani propone una soluzione specifica, atta a garantire un ambiente sano, con un evidente miglioramento del comfort abitativo.

**La casa è un bene prezioso:  
protegetela con Il Risanamento.**

# LE MUFFE: IGIENE IN PERICOLO

**M16+**  
supera le prove  
del potere fungicida  
secondo la norma  
UNI EN  
15457:2008



## M16+ Pittura Risanante ed Igienizzante Idrorepellente Antimuffa



*Nelle nostre case, sempre più isolate e con ricambi d'aria poco consistenti, l'ambiente può essere influenzato dall'umidità proveniente dalle pentole in ebollizione, dal vapore acqueo creatosi nella doccia o da quello prodotto dalle piante da arredamento nonché quello prodotto quotidianamente dal corpo umano. Poiché il contenuto d'acqua ambientale abbinato alla presenza di sostanze nutritive è un fattore indispensabile per la crescita delle muffe, che si sviluppano in condizioni di temperatura comprese tra i 10° e 35° C, l'aumento del vapore acqueo presente nelle nostre case agevola la proliferazione delle muffe stesse.*

*A seconda della tipologia e della concentrazione, le muffe possono incidere sulla salute causando infezioni, allergie e disturbi quali mal di testa, inappetenza, tosse, asma, prurito, difficoltà di concentrazione, problemi respiratori, irritazione a naso, occhi e gola, specialmente nei soggetti più predisposti. Tali disturbi sono riconducibili alle sostanze tossiche prodotte dalle muffe (microtossine) e ai composti volatili che esse liberano nell'aria.*

*L'utilizzo di deumidificatori, una corretta aerazione dei locali ed un'attenta pulizia sono certamente le azioni da mettere in atto quotidianamente per prevenire o ridurre l'umidità al di sotto del 30 - 40%; tuttavia, in presenza di pareti contaminate dalla muffa, è necessario intervenire con **M16+**, la pittura risanante ed igienizzante idrorepellente antimuffa che inibisce la formazione delle antigieniche macchie scure.*

### COSA È:

è una pittura antimuffa idrorepellente traspirante (Sd=0,011 secondo DIN EN ISO 7783-2), la cui azione igienizzante consiste nel prevenire ed inibire i fenomeni di degrado e decadimento del supporto.

### A CHE COSA SERVE:

M16+ conferisce alla parete sulla quale viene applicata un potere igienizzante, per cui, anche in condizioni di alta umidità o presenza di "vapori grassi", non si verifica la formazione di antigieniche macchie scure che si formano negli angoli e tendono a propagarsi fino ad interessare tutta la parete. Il suo potere risanante la rende la pittura più indicata per tinteggiare ambienti nei quali si siano verificati i fenomeni sopra indicati.

### DOVE SI USA:


in tutti gli ambienti sottoposti a forte umidità come cucine, vani doccia, spogliatoi, lavanderie, cantine. L'applicazione di M16+ contribuisce ad assicurare condizioni igieniche ideali.

### COME SI USA:

su supporti nuovi, prima dell'applicazione, è sufficiente spazzolare la superficie; se il supporto è molto assorbente, è consigliabile applicare una mano di **Fissativo Acrilico 1000**, diluizione massima 1:10 o **Fissativo Acrilico Consolidante**, diluizione 1:1. Per supporti degradati è indispensabile il pretrattamento con **Soluzione R. & I.** In questo caso, la spazzolatura delle efflorescenze deve avvenire solamente dopo il trattamento con **Soluzione R. & I.**

**M16+** supera le prove del potere fungicida secondo la norma UNI EN 15457:2008 effettuate dall'Università Cattolica del Sacro Cuore di Piacenza.

<b>Applicazione:</b>	pennello, rullo
<b>Diluizione:</b>	acqua potabile 1 <sup>a</sup> mano: 25% ca. - 2 <sup>a</sup> mano: 20% ca.
<b>Resa:</b>	10 mq./l. ca. per mano
<b>Essiccazione:</b>	al tatto dopo 30 min. - in profondità 6 h
<b>Sovraverniciabile:</b>	dopo 6 h
<b>Formato:</b>	4 l. - 14 l.



MURI FREDDI  
E CONDENSA:  
LA SOLUZIONE  
IN UN COLPO  
DI PENNELLO

M16+  
supera le prove  
del potere fungicida  
secondo la norma  
UNI EN  
15457:2008



## Fonotherm Pittura Anticondensa Termoisolante Antimuffa



Le zone poco isolate termicamente nelle nostre abitazioni sono legate alla presenza di travi e pilastri che favoriscono la dispersione del calore, o di angoli e spigoli che risentono maggiormente dei cali della temperatura perché più esposti alle condizioni ambientali esterne. Quando l'aria calda e umida viene a contatto con la superficie fredda della parete avviene il cosiddetto fenomeno della condensa superficiale: le goccioline d'acqua vengono assorbite dal supporto con aumento dell'umidità in esso contenuta che favorisce lo sviluppo delle muffe.

In questi casi solo un corretto isolamento termico può garantire una temperatura uniforme in tutta la struttura abitativa interna, annullando il problema dei punti freddi sulle pareti.

L'Anticondensa Termoisolante Antimuffa **FONOTHERM** è caratterizzato da un elevatissimo contenuto di Glass Bubbles **3M**, microsfere cave di vetro a bassa densità, che rendono la pittura applicata "più calda" rispetto al supporto e abbassano la conducibilità termica sulla parete.

Risultato: riduzione della formazione di condensa sul lato interno delle pareti e di conseguenza soluzione più efficace per combattere l'insorgere di muffe.

### COSA È:

è una pittura speciale per interni, con caratteristiche di isolamento termico ed acustico e notevoli proprietà anticondensa. Ottima traspirabilità (Sd=0,072 secondo UNI EN ISO 7783-2).

### A CHE COSA SERVE:

data la sua particolare composizione, è dotata di un buon potere isolante per cui esercita negli ambienti le seguenti azioni:

**Termoisolante** - nelle stagioni fredde trattiene il calore, evitando inutili dispersioni e contribuendo così al risparmio energetico. Nelle stagioni calde, mantiene la temperatura ambiente, evitando al calore esterno di penetrare nel locale attraverso il muro.

**Fonoassorbente** - riduce l'impatto dei rumori provenienti dall'esterno e da locali attigui.

**Anticondensa** - la pittura risulta più calda del supporto, di fatto inibendo la formazione di condensa.

**Antisfogliamento** - dal momento che l'umidità non si condensa sulla superficie, non penetra nei pori ed evita così il problema dello sfogliamento e del conseguente distacco della pittura dal supporto.

### DOVE SI USA:

sulle pareti di cucine e bagni; sulle pareti esposte a nord; in tutti gli ambienti che presentino problemi di isolamento termico ed acustico.

### COME SI USA:

si applica su supporti accuratamente puliti e spazzolati; se il supporto è molto assorbente, si consiglia l'applicazione di una mano di **Fissativo Acrilico 1000**, diluizione massima 1:10.

**Fonotherm** supera le prove del potere fungicida secondo la norma UNI EN 15457:2008 effettuate dall'Università Cattolica del Sacro Cuore di Piacenza.

<b>Applicazione:</b>	pennello, rullo. La prima mano sempre a pennello. Si tenga presente che l'isolamento termo-acustico aumenta con l'aumentare dello spessore applicato e quindi del numero delle mani.
<b>Diluizione:</b>	acqua potabile a pennello: 25% ca. / a rullo: nessuna diluizione
<b>Resa:</b>	a pennello 10 mq./l. ca. / a rullo 4 mq./l. ca. per mano
<b>Essiccazione:</b>	al tatto dopo 2 h / in profondità 12 h
<b>Sovraverniciabile:</b>	dopo 6 h
<b>Formato:</b>	1 l. - 4 l. - 10 l. - 14 l.



LO SPECIALISTA  
PER BAGNI E  
CUCINE





## M4+

### Pittura antimuffa a elevata diffusione del vapore acqueo



*La presenza di un eccessivo tasso d'umidità all'interno delle abitazioni genera spesso la crescita di colonie di muffe specie in mancanza di adeguata ventilazione dei locali.*

*Gli ambienti ove il fenomeno è maggiormente diffuso sono quelli dove il vapore acqueo viene generato in gran quantitativo quali bagni e cucine.*

*Conseguentemente è necessario utilizzare per la pitturazione delle pareti un'idropittura che permetta la maggior diffusione dell'umidità, quindi dotata di una eccellente traspirabilità. A ciò è necessario che il prodotto contenga dei principi attivi idonei a contrastare la crescita delle muffe per un periodo di tempo sufficientemente lungo.*

**M4+** è un'idropittura dotata di tali requisiti, con un buon rapporto qualità/prezzo e formulata al fine di raggiungere un eccellente risultato prestazionale.

#### **COSA È:**

è una idropittura murale altamente traspirante (Sd=0,009 secondo DIN EN ISO 7783-2) atta a prevenire la formazione di muffe sui supporti murari.

#### **A CHE COSA SERVE:**

M4 previene la formazione delle antiestetiche macchie scure sulle superfici che spesso si creano negli ambienti scarsamente arieggiati e con presenza di elevata umidità. L'aspetto gradevolmente satinato e l'eccellente bianchezza nobilitano esteticamente le superfici pitturate.

#### **DOVE SI USA:**

negli ambienti dove il livello d'umidità è particolarmente elevato quali cantine, bagni, cucine, ma può essere utilizzato su qualsiasi tipologia di superficie muraria preventivamente preparata. Nel caso vi fossero muffe preesistenti occorre effettuare un pretrattamento con **Soluzione R. & I.** per disinfestare le superfici.

#### **COME SI USA:**

**Supporti nuovi:** spazzolare le parte ed applicare una mano di **Fissativo Acrilico 1000**, diluizione massima 1:10 con acqua e/o **Fissativo Acrilico Consolidante** diluizione massima 1:1 con acqua.

In presenza di muffe occorre pretrattare con **Soluzione R. & I.** seguendo quanto riportato sulle istruzioni d'uso del prodotto.

<b>Applicazione:</b>	pennello, rullo
<b>Diluizione:</b>	acqua potabile 1 <sup>a</sup> mano 30% ca - 2 <sup>a</sup> mano 20% ca
<b>Resa:</b>	9 mq./l. ca. per mano
<b>Essiccazione:</b>	al tatto dopo 30 min. / in profondità 6 h
<b>Sovraverniciabile:</b>	dopo 6 h
<b>Formato:</b>	0,750 l. - 4 l. - 16 l.

# FUMO E NICOTINA: UN NEMICO OSTINATO



## Smoky® Pittura Antifumo Antinicotina Inodore



*I soffitti e le pareti anneriti dal fumo di sigaretta, così come gli ambienti interessati da depositi di fuliggine dovuti ai fumi di combustione di legna da ardere o da incendi, presentano specifiche esigenze di tinteggiatura.*

*In questi casi, le particelle finissime disperse nell'aria vengono assorbite dagli intonaci e dalle pitture, causando le tipiche macchie che tendono a riaffiorare.*

*Quando si procede alla pitturazione la nicotina e la fuliggine depositate sulla superficie vengono infatti solubilizzate dall'acqua contenuta nel prodotto verniciante tradizionale e affiorano sul rivestimento applicato, dando luogo nuovamente a macchie visibili.*

*Insistere ulteriormente con una nuova applicazione non modificherebbe in alcun modo il deludente risultato finale perché i comuni sistemi di pitturazione per muri non riescono a creare una barriera efficace per questo tipo di macchia. Diventa quindi indispensabile adottare un ciclo di pitturazione specifico ad azione mirata.*

**SMOKY®** è la pittura Antifumo Antinicotina Inodore che, grazie alla sua composizione, è in grado di bloccare i componenti della macchia senza farli affiorare in superficie, eliminando definitivamente gli aloni che potrebbero diffondersi sullo strato di pittura tradizionale successivamente applicato.

### **COSA È:**

è la pittura più indicata per la verniciatura di tutti i locali con problemi di ingiallimento dovuto a fumo e nicotina e per l'isolamento di macchie di varia natura affioranti sulle murature.

### **A CHE COSA SERVE:**

elimina le macchie e l'ingiallimento da fumo e nicotina. Permette inoltre l'agibilità del locale in cui viene applicato entro breve tempo, in quanto è caratterizzato da un odore poco persistente. Anche l'applicatore non è disturbato da odori sgradevoli in fase di applicazione. Può essere sovraverniciato con normali prodotti ad acqua.

### **DOVE SI USA:**

in tutti gli ambienti cosiddetti "difficili": ristoranti, pizzerie, cucine, locali forno, pareti con caminetti, case coloniche; ovunque si presentino fenomeni di macchie sulle murature.

### **COME SI USA:**

si applica direttamente sul supporto, previa accurata pulizia e spazzolatura delle parti friabili. Non si applica su pitture a calce, a tempera o traspiranti di scarsa qualità, specie se in forte strato. È indispensabile rimuovere tali pitture altrimenti, anche a distanza di tempo, si potrebbe verificare lo sfogliamento del film, in relazione alla coesione superiore del film di Smoky che ne potrebbe provocare lo strappo. La prima mano deve essere diluita al 15% circa per esplicare funzione di fissativo ancorante, ma in presenza di supporti sfarinati è possibile utilizzare in alternativa il **Fissativo acrilico a solvente 343**.

<b>Applicazione:</b>	pennello, rullo, spruzzo
<b>Diluizione:</b>	con diluente inodore 0080 a pennello-rullo 10-15% ca.
<b>Resa:</b>	10 mq./l. ca. per mano
<b>Essiccazione:</b>	al tatto dopo 1 h / in profondità 24 h
<b>Sovraverniciabile:</b>	dopo 24 h
<b>Formato:</b>	0,750 l. - 4 l. - 16 l.

A rustic cellar scene featuring a large, dark wooden barrel in the foreground. In the background, a dark glass bottle sits on a wicker basket, and a wooden cabinet with a floral pattern is visible against a textured, aged wall. The lighting is warm and focused on the barrel.

UMIDITÀ ED  
EFFLORESCENZE:  
LA MALATTIA  
DEL MURO

## Murumid® Pittura Antiumido Alla Pliolite



*In molti edifici, specialmente quelli ubicati nei centri storici delle nostre città e dei nostri borghi, sono presenti macchie di umidità ed efflorescenze che incidono negativamente sullo stato delle strutture murarie e riducono il comfort abitativo: appartamenti, seminterrati ed interi edifici subiscono danni strutturali mentre i materiali edili perdono le loro proprietà d'isolamento termico. Ne derivano un aumento dei costi di riscaldamento e una continua e onerosa manutenzione.*

*Molteplici sono le soluzioni strutturali al problema attraverso interventi radicali; tuttavia quando il fenomeno è localizzato è possibile risanare le superfici con soluzioni semplici, economiche ed efficaci. Si può intervenire, per il ripristino delle pareti interne, con un prodotto verniciante inodore, di rapida attivazione capace di reagire con l'umidità del muro.*

*La pittura Antiumido **MURUMID®** lascia traspirare il muro e lo mantiene sano ed integro formando un film di pittura aderente al supporto anche in condizioni di elevata umidità; la sua facile manutenzione nel tempo, la semplicità di esecuzione, il contenuto intervento di preparazione del supporto lo rendono una soluzione ideale per questo problema.*

### **COSA È:**

è una pittura antiumido. Blocca la formazione di macchie di umidità, inibisce la comparsa di efflorescenze e lascia traspirare il muro mantenendolo sano ed integro.

### **A CHE COSA SERVE:**

l'effetto "waterproof" è il risultato della combinazione della resina Pliolite Goodyear con il cemento Portland bianco. La resina Pliolite assicura l'elasticità, la tenuta del rivestimento ed una tenace adesione anche sull'umido, penetrando profondamente nei pori del muro. Il cemento Portland reagisce progressivamente con l'acqua contenuta nel muro, impedendone la fuoriuscita all'esterno con formazione di antiestetiche ed antigieniche macchie d'acqua, incrostazioni di salino e muffe.

### **DOVE SI USA:**

in cantine, parcheggi sotterranei, magazzini, locali seminterrati, ovunque ci siano problemi di rilascio di umidità.

### **COME SI USA:**

si applica direttamente sul supporto previa accurata pulizia e spazzolatura delle parti friabili. Per supporti molto assorbenti, è necessario far precedere al ciclo previsto l'applicazione di una mano supplementare di prodotto diluito al 5%.

<b>Applicazione:</b>	preferibilmente a pennello
<b>Diluizione:</b>	diluyente 4928
<b>Resa:</b>	3 mq./l. ca. per mano
<b>Essiccazione:</b>	al tatto dopo 1 h / in profondità 24 h
<b>Sovraverniciabile:</b>	dopo 24 h
<b>Formato:</b>	0,750 l. - 4 l. - 16 l.



*Per i manufatti a vista in pietra, mattoni, calcestruzzo ed in generale per tutti i supporti murali e lapidei porosi è fondamentale una adeguata protezione. Infatti, il degrado prodotto dall'effetto della pioggia è duplice: da un lato, i materiali - essendo porosi - tendono a trattenere volumi importanti di acqua al loro interno, accelerando così processi disgregativi, di riduzione di compattezza ed isolamento termico; dall'altro, l'umidità interna - tendendo a risalire capillarmente in superficie - può dar luogo a fenomeni di efflorescenze saline e, in concomitanza con altri fattori, diventare terreno fertile per il proliferare di muffe, muschi ed alghe.*

*È necessario usare un prodotto che svolga una funzione protettiva e che contemporaneamente sia facile da applicare.*

**L'idrorepellente per supporti minerali l'Idrofuga** è la soluzione ideale: è un impregnante silossanico che grazie alle sue proprietà crea una protezione invisibile sul supporto e allo stesso tempo lascia traspirare i muri esterni. Facilmente applicabile, non altera le caratteristiche estetiche del supporto.

## IDROREPELLENTE PER SUPPORTI MINERALI

L'Idrofuga



### COSA È:

è un impregnante silossanico atto a rendere idrorepellenti tutte le superfici murali porose.

### A CHE COSA SERVE:

mantiene le superfici idrorepellenti, lasciando inalterate le caratteristiche estetiche (effetto asciutto), migliora l'isolamento termico, previene le efflorescenze e gli sgretolamenti conseguenti all'azione dei cicli caldo-freddo.

### DOVE SI USA:

su mattoni a vista, calcestruzzo, pietra, intonaco, granito, pitture a base calce o cemento, e più in generale su tutte le superfici murarie porose.

### COME SI USA:

spazzolare la superficie, che deve essere pulita, asciutta e assorbente. Eventuali efflorescenze devono essere eliminate. Lasciare maturare almeno 3-4 settimane intonaci e calcestruzzo fresco.

<b>Applicazione:</b>	preferibilmente a pennello, oppure spruzzo a bassa pressione
<b>Diluizione:</b>	pronto all'uso
<b>Resa:</b>	1,6 - 4 mq/l in relazione alla porosità del supporto. Applicare almeno due mani fino a saturazione.
<b>Formato:</b>	1 l. - 5 l. - 25 l.



## ADDITIVO R. & I.

Risanante e igienizzante  
Per esterni



### COSA È:

è un additivo a largo spettro d'azione che inibisce la formazione di macchie scure o verdastre sulle superfici murali.

### A CHE COSA SERVE:

aggiunto alle pitture o ai rivestimenti conferisce una protezione duratura nel tempo, prevenendo gli attacchi da parte degli agenti aggressivi. La bassa solubilità in acqua e l'ampio spettro d'azione lo rendono molto efficace anche in luoghi con elevata presenza d'umidità e/o abbondanti precipitazioni meteoriche.

### DOVE SI USA:

è idoneo per applicazioni in interno ed esterno ed è perfettamente compatibile con qualsiasi tipo di idropittura e rivestimento murale Tassani.

### COME SI USA:

una confezione da 1 litro di **Additivo R. & I.** è sufficiente per 15 litri di idropittura o rivestimento.

## ANTISALNITRO

Neutralizzante per muri e calcestruzzo



### COSA È:

è una soluzione neutralizzante per muri e cemento. Elimina l'alcalinità residua di intonaci, cemento, fibrocemento. Evita il fenomeno dell'efflorescenza (affioramento sali in superficie).

### A CHE COSA SERVE:

consente di applicare le pitture su intonaci e/o rappezzi di recente posa. Combatte il salnitro. Impermeabilizza il cemento.

### DOVE SI USA:

idonea per intonaci, materiali cementizi, fibrocemento, ecc.

### COME SI USA:

preparare la superficie eliminando accuratamente con una spazzola ruvida tutto quanto non sia perfettamente ancorato. L'applicazione va effettuata con grossi pennelli e con una certa abbondanza. Nel caso in cui, a completo essiccamento, fosse visibile sul materiale trattato una patina biancastra dovuta ad eccesso di sali, è necessario procedere ad una ulteriore spazzolatura. Indossare occhiali e guanti protettivi durante l'applicazione.

## SOLUZIONE R. & I.

Risanante e igienizzante



### COSA È:

è una soluzione a vasto spettro d'azione, contenente sostanze con funzione risanante ed igienizzante, di semplice impiego.

### A CHE COSA SERVE:

si utilizza per risanare le murature degradate spesso a causa di elevata presenza d'umidità e vapori contenenti tracce di sostanze alimentari.

### DOVE SI USA:

come ciclo di preparazione per ripulire le pareti dalle antiestetiche macchie scure spesso presenti negli ambienti più umidi e con minor ricircolo d'aria.

### COME SI USA:

si applica direttamente sul supporto degradato e occorre lasciarla agire per 5-6 ore così che possa svolgere a fondo la sua funzione. In seguito spazzolare le superfici per eliminare le parti degradate. Se necessario ripetere l'operazione. Una volta eliminato completamente l'inquinante è possibile procedere con il ciclo di pitturazione.

## ADDITIVO R. & I.

Risanante e igienizzante  
Per interni



### COSA È:

è un concentrato con funzione risanante e igienizzante da aggiungere alle idropitture.

### A CHE COSA SERVE:

conferisce alla pittura alla quale si aggiunge, un'azione igienizzante duratura nel tempo che inibisce la formazione di macchie nerastre.

### DOVE SI USA:

additivato alle idropitture si utilizza negli ambienti domestici più critici quali bagni, cucine, lavanderie, mense ecc. che sono i più soggetti alla presenza di elevata umidità o vapori contenenti tracce di sostanze alimentari che possono causare l'insorgere delle antigeniche macchie scure.

### COME SI USA:

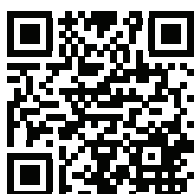
va aggiunto all'idropittura o al rivestimento murale base acqua. Si utilizza una confezione di additivo (200 cc.) ogni 5 litri di prodotto. L'incorporazione deve essere effettuata con cura per distribuire in maniera omogenea il prodotto nella pittura. Per un efficace risultato finale occorre preventivamente trattare il supporto con la **Soluzione R. & I.**

## Volumi già pubblicati



### Linea Legno

La gamma completa per la manutenzione, la cura e il restauro di ogni tipo di legno



### Tassani Edilizia

La gamma di prodotti specifici per proteggere e decorare le facciate



### Malte

Linea Collanti Rasanti Ripristino e Risanamento



Vuoi saperne di più?  
Inquadra il QR Code con il tuo Smartphone e scarica il PDF completo della Biblioteca "Linea Legno" - "Tassani Edilizia" - "Malte"



Sede: G. & P. FRATELLI TASSANI S.p.A.

Via N.S. della Guardia, 44 - 16162 Genova Bolzaneto

Tel. +39 010 710 715 - Fax +39 010 710 254 - info@tassani.it

www.tassani.it youtube.com/user/coloritassani coloritassani

