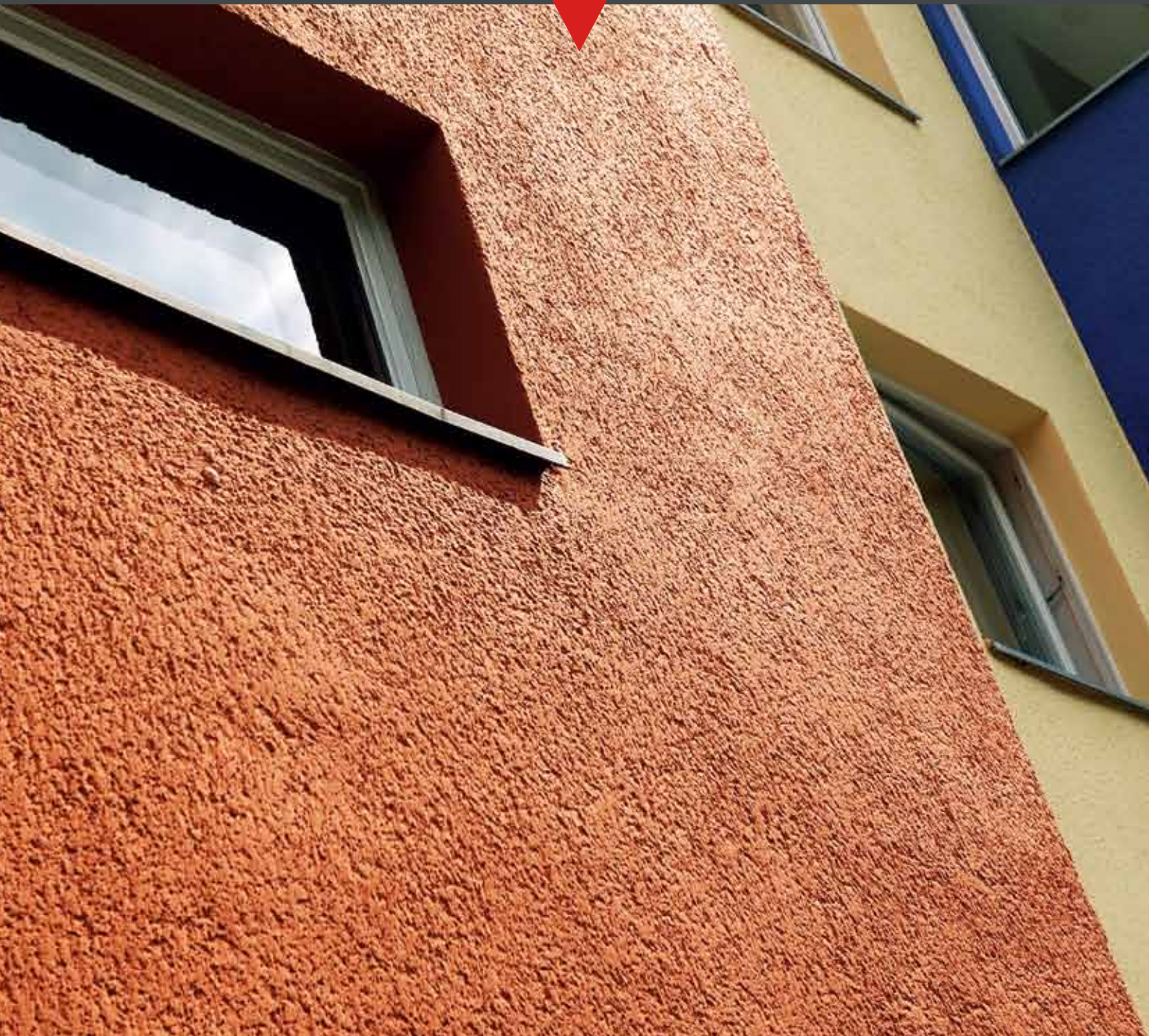


KEIM



KEIM STUCASOL®

INTONACHINO A BASE DI SOL DI SILICATO -
LA NUOVA GENERAZIONE

+ + + **KEIM Stucasol®** – il primo intonachino al mondo in cui il lega



**Intonachino al sol di silicato –
la resina siliconica è il passato**

**Il successo di KEIM Soldalit® dà inizio
alla nuova era dei rivestimenti in
pasta.**

KEIM Stucasol®, come primo intonachino al sol di silicato sul mercato riesce a combinare le convincenti proprietà fisico-strutturali dei prodotti al silicato con le indiscutibili capacità di legante del sol di silicato stesso. Semplice da applicare, rende uniformi supporti di diversa natura; protegge dalle intemperie ed è incombustibile. Standard di qualità insuperabile!



Tenuta cromatica

**KEIM Stucasol® stupisce anche per
la sua sensazionale brillantezza di
colore e la sua estrema durabilità nel
tempo.**

KEIM Stucasol® contiene solamente pigmenti inorganici estremamente resistenti alla luce e ai raggi solari. E questi stessi pigmenti sono stabili ed omogeneamente incorporati nella trama del rivestimento grazie al legante a base di silicato.



**Resa perfetta –
anche senza dipingere**

**KEIM Stucasol® convince anche per
la sua bella trama uniforme.**

KEIM Stucasol® convince per la sua uniformità. Grazie alla combinazione ideale di pigmenti ed inerti selezionati, l'effetto dell'intonachino appare accentuato e ricorda gli intonaci rustici del passato.

nte è a base di sol di silicato + + +

In breve

- Sfumature di colore durevoli nel tempo
- Armonioso, si presenta in modo impeccabile e senza macchie
- Predisposto ad essere applicato anche con colori particolarmente intensi
- Trama con una bellezza che ricorda gli intonaci rustici del passato e opacità tipica dei pigmenti minerali
- Risulta essere economico grazie alla sua facilità di applicazione
- Anche le sfumature di colore più intense sono raggiungibili grazie al suo primer KEIM Stucasol®-Fondo



Applicazione facile – fantastici risultati



La mia opinione: decisamente consigliato!



KEIM Stucasol®

KEIM Stucasol® è facile da applicare e asciuga perfettamente senza lasciare segni e/o macchie.

Le proprietà di applicazione di KEIM Stucasol® sono fantastiche ed incredibilmente semplici! Il supporto asciuga uniformemente: nessun forellino e nessuna sbavatura – praticamente perfetto! In caso di finiture scure su cappotto termico si consiglia di dare una mano finale di KEIM Soldalit®-Coolit. Se invece si desidera avere una finitura fotocatalitica si può applicare la pittura di KEIM Soldalit®-ME.

Di natura minerale, durevole e fantastico nell'applicazione.

"Posso consigliare KEIM Stucasol®? Certo che sì! Per prima cosa tutti gli artigiani vorrebbero avere tra le mani progetti che richiedono un lavoro fatto con materiali di altissima qualità e che possano essere terminati in modo eccellente. Di certo un intonachino ai silicati dà ai clienti e a noi una sensazione positiva sin da principio. E in più KEIM Stucasol® è estremamente facile da applicare. Non c'è niente di meglio!" *Jörg Pernau, applicatore professionista di Vechelde (Germania).*





KEIMFARBEN COLORI MINERALI S.R.L.
Sciaves, Förche 10/ I-39040 Naz-Sciaves (BZ)
Tel. +39 0472 410 158
www.keim.com/info@keim.it

KEIM. COLORI PER SEMPRE.